

حکومتا ھەرئما کوردستانى - عىراق

وھزارەتا پەرودەردى

رئىشەبەريا گشتى يا پرۆگرام و چاپەمەنيا

کۆمپيوتهر

مايکرو سوؤت نيکسل

بۇ پۇلا دەلى نامادەبى

نامادەکرنا

روناک محمد عبدالله ريزان ھمەرەشىد کریم
سۆزان نەريمان ھمە صالح ئوميد صادق عبدالکریم
محمد ئەبوبکر توفيق ھادی ھمەرەضا عزيز

ھاتىبە کرمانجىکرنا ژ لايى

سربست توفيق عارف غريبە شەبان عمر
مصطفى سليمان محمد

پیداچوونا زمانى پیداچوونا زانستی

طە ياسين طە سگقان حسن علي

سەرپەرشتيا زانستی

سگقان حسن علي

سہرپہ رشتی زانستی یی چاپی: سگقان حسن علی

سہرپہ رشتی ہونہری یی چاپی: عثمان پیرداود کواز - سعد محمد شریف صالح

تایپکرن: عدنان أحمد خالد

دیزاین: ہلال عابد رمضان

جیبہ جیکرنا بڑارہ کرنا ہونہری: عدنان أحمد خالد

ناشرۆكى

ژ.به رپه رى	بابه ت
۵	چه وانيا قه كرنا پروگرامى Microsoft Excel
۱۱	شهرىتا كه ره ستين پي قه رى (ستانده رد) Standard Toolbar
۱۵	پشكىن Format Cells
۳۰	شهرىتا لىسته يان – Menu Bar – لىسته يا File
۴۴	لىسته يا Edit
۵۰	لىسته يا View
۵۲	لىسته يا Insert
۶۶	لىسته يا Format
۷۳	لىسته يا Tools
۷۵	لىسته يا Data
۸۴	لىسته يا Window
۸۵	چه وانيا نه نجامدانا كردارين (كومكرن، ژيبرن، ليگدان، دابه شكرن) ئ
۸۸	بكارنيانا نايكونى نه خشه يان fx
۱۰۳	نارمانجا مهبه ست Goal Seek
۱۰۶	راهينان

پيشگوئن

هونهري كۆمپيوتهري ئه قرو براستي بوويه زانستي سهرده مي و هه قچهرخ دبواري ب كارئينانا وي و پيدفي يا مه بو وي، هه مي بياقين ژيانا مه يا روژانه فه گرتيه و ژبلي وي چهندي كو كۆمپيوتهر تيگه لي سنورين هه مي زانستين مروفايه تيين دي تر بوويه ، هه ر ژ نوژداري و بيركاري هتد.

مفا وخزمه تا كۆمپيوتهري بوويه پيناسه يا راسته قينه يا په يوه نديين دنابه را في ناميره ي و جفاكي مروفايه تي دا. ئه گه ر مه ئه و ئاست و ههستي نه ته وه يي هه بيت دوور في زانستي، كو بشيين دناف وه لاتين دي يين جيهانيدا بيته پيشهنگ بو بدسته ئينانا پيشكه فتني و سه ركه فتني.

دئه قرودا كۆمپيوتهر زمانه نيف دهوله تي يه دان وستاندني و سه ر ئيخستنا ئاستي هشياري يا هه مي چين و تويزين جفاكي ژ هه مي لايه كي جيهانا هه قچهرخدا بوويه پيدفييا هه ركه سه كي و دوور ژ في هاو كيشي، به رده وام خه بات و بزافي دكه ت وهه مي شيانان دمه ز ي خيت هه تا بته مامي پشت راست بيت ژ هه مي هويريين في زانستي گرينگ. ژبو هندي دا ژيان و ريكا جفاكي خو پي روهن بكه ين ژبو خزمه ت كرنا پيروز ترين بوونه وه ر كو ئه و ژي مروقه .

چەوانيا شەكرنا پروگرامى

Microsoft Excel

پروگرامى مايكروسوفت ئىكسل ئىكە ژ وان پروگرامىن گىرنگ يىن دىبارى
ئامار و ژمىريارى وخشتهياندا بكاردهيت، ئاسانكارىهكا باش بومه دكاريدا پيدا
دكەت.

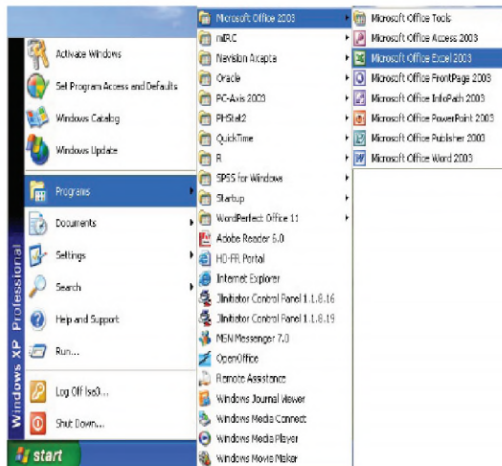
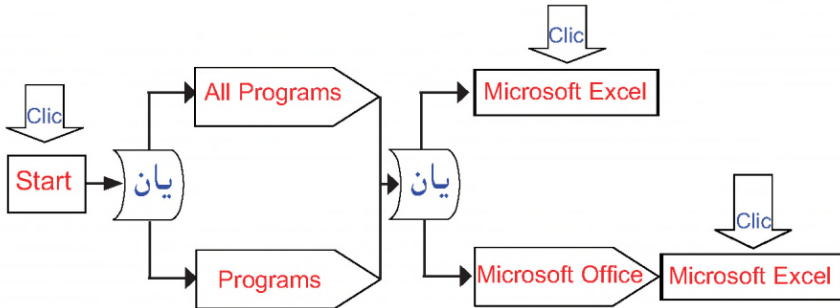
بۇ چوونا دناف پروگراميدا فان رىكان دى بكارئىنين:

Start -۱

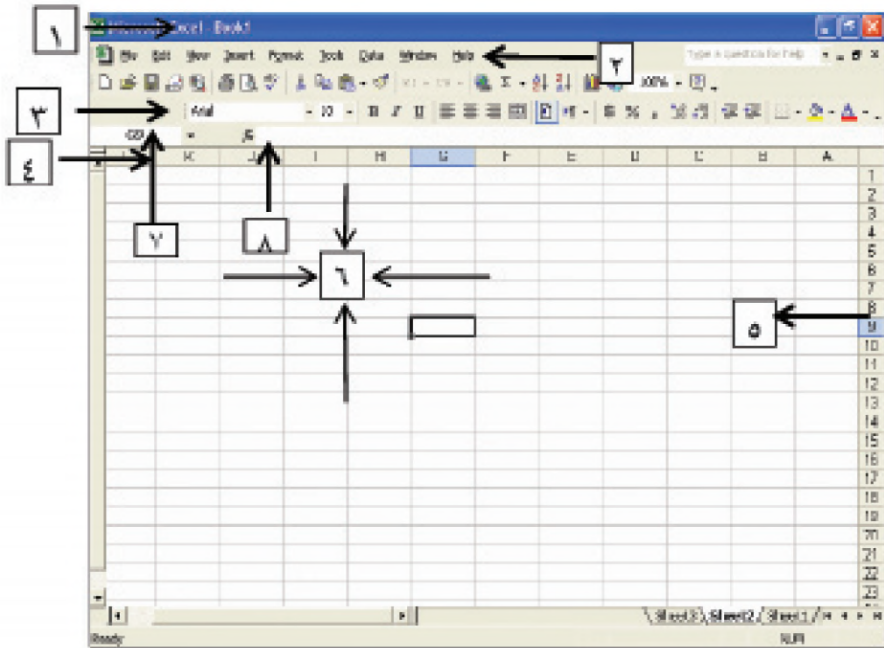
All Programs يان Programs -۲

Microsoft Excel يان Microsoft Office لىدووقدا Microsoft Excel، -۳

ھەر ۋەكو دقى نەخشى لىخوارى دىار كرى.



روویي پروگرامی




۱- Title Bar شهريتا ناف و نیشانان:-





ل نالیی سهری یی روویي پروگرامی نافی پروگرامی و نافی فایلئ کار لسهر دهیته نهجامدان دیار دبیت وههروهسا نایکونین ههرسی فهرماینن (Close, Maximize, Minimize) دیارن.

بۆ بچووکرنا پهنجهرا پروگرامی کو بیته دوگمهیهک لسهر **Minimize** (Taskbar) ی، ئەف بچووکرنه بۆ ماوهیهکی کورته ولههر دهمی ئەم قئ دوگمئ کلێک بکهین پهنجهرا پروگرامی بۆ شیوی بهری بچووکرنی دهیته زقراندن.

Maximize  بۇ مەزكۇرنا پەنجەرا پروگرامى كۆھمى قەبارى مۆنیتەرى بىگىت.

ھەرەسا ئەف ئايكۆنە وناقى وى ئىكسەر دى ھىتە گوھۆرپىن بۇ:-

Restore Down  بۇ قەگەراندنا پەنجەرا پروگرامى بۇ شىوى بەرى مەزكۇرنى دەھىتە بىكارئىنان.

Close  بۇ گرتنا پروگرامى دەھىتە بىكارئىنان.

۲- Menu Bar شەرىتا لیستەیان:



ئەف شەرىتە كۆ ناقى لیستەیان لىسەر دىار دىت پىك ھاتىە ژ لیستەییئ:-
(File, Edit, View, Insert, Format, Tools, Data, Window, Help)
وھەر لیستەییەك كۆمەكا فەرمانىن جۆرە وچۆر بخوقە دىگىت.

۳- Toolbars شەرىتین فەرمانان:



شەرىتین فەرمانان ھەر ئىك ژ چەند ئايكۆنان پىك دەھىتن وھەر ئايكۆنەكى وینەییەكى تاییەت ھەییە وبۇ مەرەمەكا تاییەت بىكاردەھىتن، ناقىن خۇ یىن تاییەت ھەنە وفەرمانىن جۆرا وچۆرن بۇ ئەنجامدانا ھەر كىرپارەكى.

لدووف حەزا مە دشیانداپە ژمارەیی شەریتان و ئایکۆنن وان بگووژرین.

۴- ناڤین ستوونان:

A	B	C	D	E	F	G	H
---	---	---	---	---	---	---	---

هەر بەرپەرەکی پروگرامی (ئیکسلی ۲۰۰۳) ژ (۲۵۶) ستوونان پیک دەیت و برییا پیتن ئینگیزی هاتینە ناڤکرن.

(A,B,C...Z,AA,AB...AZ,BA,BB,...BZ,.....IV)

۵-ناڤین ریژیان :- ریژن هەر بەرپەرەکی پروگرامی (۶۵۵۳۶) ن، وبرییا ژمارەیان هاتینە ناڤکرن.

(1,2,3,.....63535,65536)

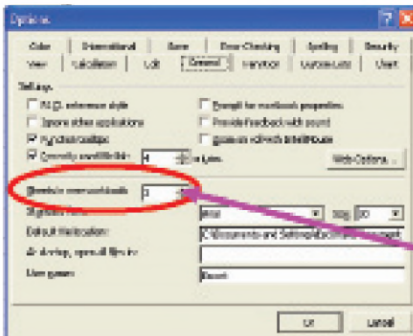
دقی پروگرامیدا فایل بناڤی (پەرتووک Book) دەیتە ناڤکرن و هەر پەرتووکەک ژ کومەکا بەرپەرەان (Sheet) پیک هاتیه کو ئەم دشین ژ (۱ تا ۲۵۵) بەرپەرەان (Sheet) ان لسهەر هەر پەرتووکەکی (Book) دانین.

بقی شیوی لخوازی دیار کری دەست نیشانکرنا ژمارەیا شیتەیان (Sheet) دناڤ پەرتووکیدا (فایلیدا) دەیتە ئەنجامدان.

tools-۱

Options-۲

General-۳



ژمارا شیتین پیدقی دی نڤسین وکلیکی لسهەر (OK) دکەین.

۶- **خانه Cell**:- هەر وهکو هاتیه دیار کرن کو ستووینان و ریژان ناقین خو یین تایبته هه نه بهه مان شیوه هەر خانهیه کی ناقی خو یی تایبته ههیه، ودهیته ناقرن برییا ناقی ستووینی و ناقی ریژا دنافا، بو نمونه ئەو خانهیا دناف ستووینا (E) وریژا (۸) بیت ناقی وی (E8)ه، یان ئەو خانهیا دناف ستووینا (G) ول ریژا (۲۰) ی بیت دیژنی (G20)... هتد.

۷- **Name Box**:- هه می خانه برییا ناقی ستووینی و ژمارهیا ریژی دهینه ناقرن، ل هەر جهه کی ئەم دهست نیشانبکهین یا ن هەر خانهیه کا ئەم چالاکبکهین دناف (Name Box) یدا ناقی وی دهیته دیارکرن.

۸- **شهریتا هاوکیشهیان Formula Bar**:- لدهمی هەر هاوکیشهیه کا بیرکاریی دناف خانهیه کییدا بکاریین و وی خانجی دوی ماوهیدا یان دماوهیکی دیدا دهست نیشانبکهین یان چالاکبکهین دناف فی شهریتیدا ئەو هاوکیشه دهیته بهرچاقکرن و دشیاندایه گوهورینا لسهر بکهین.

نمونه:

ئەگەر دىخانەيە كىدا كىدارا ($A1+B2$) ھاتىيىتە ئەنجامدان ولى ئەگەر مەفيا ئەنجامى كۆمكىنا خانەيا ($A1$) دىگەل خانەيا ($B3$) ئەنجام بەدىن، ئەو ژى پىشتى ئەم خانەيا كىدارا خۆ چالاک بەكىن، ئىكسەر دى لىسەر شەرىتا ھاوكىشەيان ($B2$) كۆھۆرپىن بۆ ($B3$) بىقى چەندى كىدار دى بدوماھىك ھىت.

*

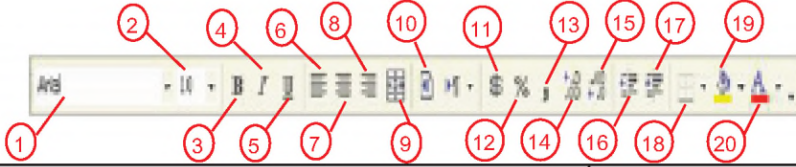
شەرىتا كەرسىتىن پېقەرى (ستاندەرد) Standard Toolbar



فایله كى نوى Ctrl+N		New
قە كونا فایله كى قە گرتى Ctrl+O		Open
قە گرتن Ctrl+S		Save
لىكەرىيان Ctrl+F		Search
چاپكرن Ctrl+P		Print
بەرچاقكرن لىبەرى چاپكرنى Ctrl+F2		Print Preview
چاككرنا ھەلەيىن زمانى ورىنووسى F7		Spelling
بىرىن Ctrl+X		Cut
كوپىكرن Ctrl+C		Copy
نيساندن Ctrl+V		Paste
ھەلگرتنا (وەرگرتنا) خسلەتتىن خانەيى		Format Painter
لىق زقرىن ژ پىنگاڧا دوماھىيى Ctrl+Z		Undo
قە گەرىيان بو پىنگاڧا ئەم لىق زقرىن		Redo
ئىنانا لىنكە كى Ctrl+K		Hyperlink
كومكرن		Auto Sum

بۇ رېژكرنا ژمارهيهيان ژ بچووك بۇ مهزن و رېژكرنا پيټهيهيان ژ (أ) بۇ (ى) و ژ (A) بۇ (Z)		Sort Ascending
بۇ رېژكرنا ژمارهيهيان ژ مهزن بۇ بچووك و رېژكرنا پيټهيهيان ژ (ى) بۇ (أ) و ژ (Z) بۇ (A)		Sort Descending
بۇ درۆستكرنا نهخشهيهيان(هيكاران)		Char Wizard
بهرچاقرنا شهريټا كه رهستين وينهكيشانى		Drawing
بۇ بهرچاقرنا نفيسينى بشيوى دووير يان نيټيك	100% ▾	Zoom
F1 هاريكار		Help

شەرىتا كەرەستىن گونجاندنى Formatting Toolbar



شېۋازى فونتى نقيسىنى	Font	1
قەبارى فونتى نقيسىنى	Font Size	2
تۆخكرنا نقيسىنى	Bold	3
خواركرنا نقيسىنى	Italic	4
بۇ دانانا هيلەكى (خىچەكى) لثىر نقيسىنى	Underline	5
بۇ گوھۆرپىنا ئاراستى نقيسىنى د خانەيدا بۇ لايى چەپى يى خانى	Align Left	6
بۇ گوھۆرپىنا ئاراستى نقيسىنى د خانەيدا بۇ ناڧەراستا خانى	Center	7
بۇ گوھۆرپىنا ئاراستى نقيسىنى د خانەيدا بۇ لايى پراستى يى خانى	Align Right	8
بۇ تىككەلكرنا خانەيان ب ئىك خانە	Merge	9
ئاراستى بەرپەرى ژلايى راستى بۇ چەپى	Sheet Right to Left	10
بۇ دانانا هىمايى پارەى (دراڧى)	Currency Style	11
بۇ ئەنجامدان ودانانا رىژەيا سەدى	Percent Style	12
بۇ دانانا بىھنوكى (فارىزە)	Comma Style	13

بۆ زېدهكرنا خانهيېن لدووف پوينتان	Increase Decimal	14
بۆ كيمكرنا خانهيېن لدووف پوينتان	Decreases Decimal	15
بۆ كيمكرنا پهراويژا نفيسيېن د خانهيدا	Decrease ...	16
بۆ زېدهكرنا پهراويژا نفيسيېن د خانهيدا	Increase ...	17
بۆ دانانا چوار چوقين خانهيان	Outside	18
رهنگكرنا تهختي نفيسيېن	Highlight	19
بۆ ههلبزارتنا رهنگي نفيسيېن	Font Color	20

تېيېنى:

۱- بهرى دهست پيكرنا كارى دناف پروگراميدا پيدقيه ئاراسته يې نفيسيېن دناف بهرپهريدا ديار بكهين نهوژى ژلايى چه پې بۆ راستى يان بهرۇقاژى برييا (Sheet Right to Left) .

۲- بۆ نفيسيېن كوردى وعه ره بى دناف خانه ياندا نايكونى (Right to Left) دناف شهريتا گونجاندىن بكار دئنين، بهلى بۆ نفيسيېن ئينگليزى نايكونى (Left to Right) بكار دئنين.

پشکین Format Cells

ٹیک: Border

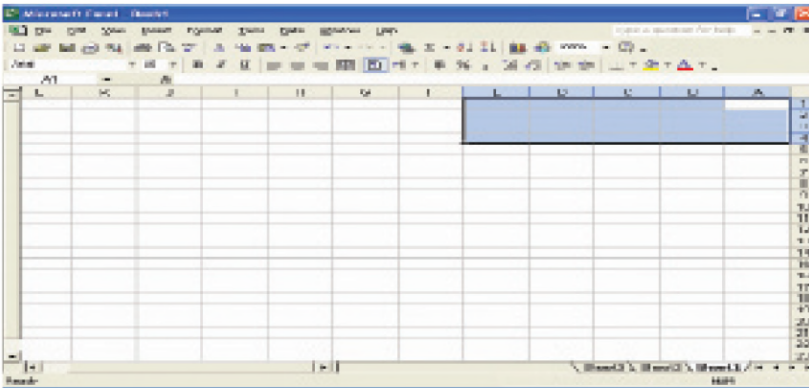
تھو هیلین (خیچین) دہردکھن ل دەستیکا فہ کرنا پروگرامیدا دناف چاپکرنیدا دہرناکھن ٹانکو هیلین خہیالی (ٹاشوی) نہ (Grid Line)، تھ گہر مہ بقیت خشتہیہ کی دروست بکہین پیدقیبہ چوارچوٹی خشتہی بریا پشکا (Border) دەست نیشانکہین، بو تہنجامدانا فی کاری فان ریکان دی بکارینین:-

۱- ژمارا ستووین و ریزان دی دەست نیشانکہین ٹانکو (Select) دکہین.

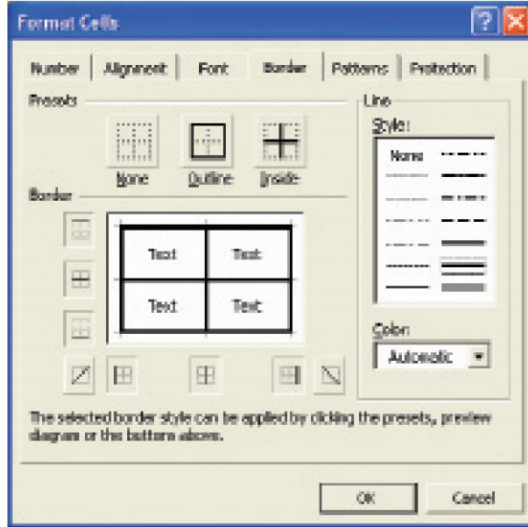
۲- لیستا Format دی فہ کہین.

۳- کلیکہ کی لسەر (Cells) دکہین.

۴- بہرہرئی (Border) کلیدکدہین.



ئەقجا بریئا کلیکا دەستی چەپی یی ماوسی لەسەر (Inside و Outside) و لدووقدا (OK) کلیکدکەین

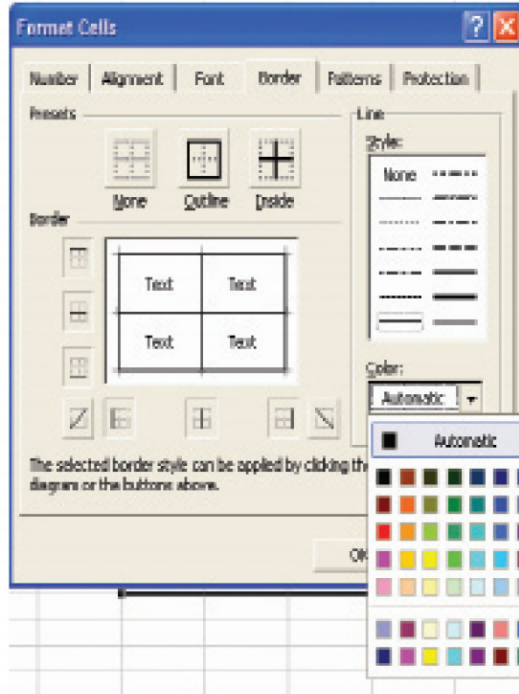


نمونه:

ئەگەر مە بقیئ خستەیه کی مە ژ پینج ریژان و چوار ستوونان پیک بهیت، دقیت هەتا ریژا پینجی و ستووننا چواری دەست نیشانبکەین، لدووقدا کردارا درۆستکرنا خستە ی ئەنجام ددەین وەکو لەسەری ئاماژە پی هاتیە کرن، بقی شیۆهی دشیاندایه خستەیان درۆستبکەین.

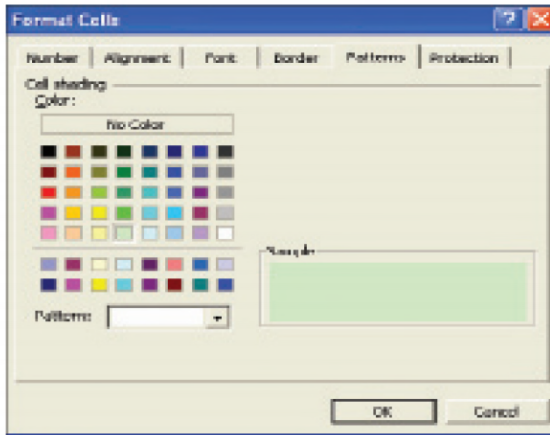
تېيىنى:

- ۱- بۇ ژېبرنا چۆارچۆف وهيلين دناف خشتهيدا (None) بكاردينين.
- ۲- بۇ گوهورينا شيوازي هيلان، پشكا (Style) بكاردينين.
- ۳- بۇ گوهورينا رهنكي هيلان، پشكا (Color) بكاردينين.



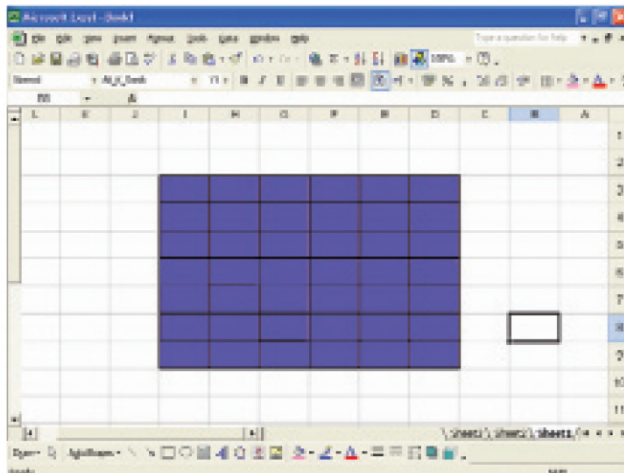
دوو: Patterns

لدهمى مه بقیٔ نافه ندا خانه یان رهنگه یین، دى بقی شیوه ی نه نجامده یین:-



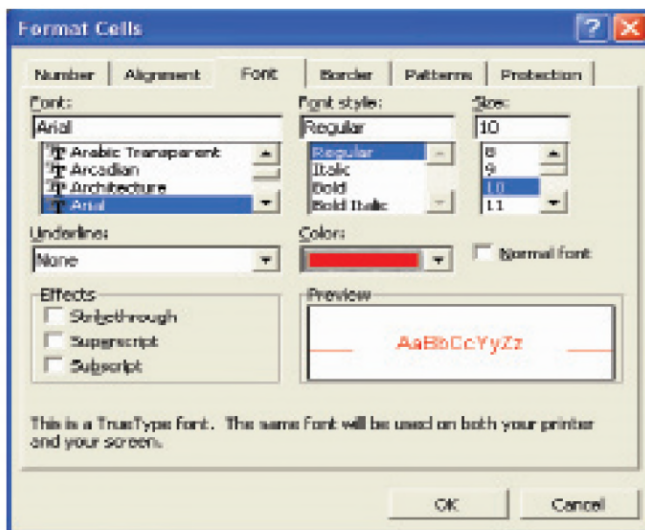
جارا ئیکى خانه یان دهست نیشانده یین ل دووفا دناف بوکسا Format Cells دا دى چینه بهرپه رى Patterns و دناف Cell Shading دا دى کومه کا رهنگان بینین، کلکى لسه ر ئیک ژ رهنگان دکه یین ل دووفا کلکى لسه ر (OK) دکه یین دى بینین رهنگى وان خانه یین دهست نیشانکرى هاته گوهورین بو رهنگى مه هه لىژارتى.

ئەگەر مەبھۇت زەخرەفەيەكە دناف قان رەنگاندا دياربەكەين دەھمان بەرپەپیدا لاكشەيەك ھەيە بناقە (Patterns) دى كلككەين ئىكسەر چەند جۆرئ زەخرەفا بەرچاقدبن دشياندايە ئىكە ھەلبۇرئەين، ئەگەر پەشيمانبويىن لسەر دانانا رەنگان وزەخرەفيان بەھمان شيوە دى خانەيان دەستنيشانكەين وپاشان دناف بەرپەپرى Pattern دا دى (No Color) ھەلبۇرئەين وكيكە لسەر (OK) دكەين دى بينين رەنگى وئ نەمايە.



سى: Font

دناڧ خشتى مەبەستدا پىدقىيە رەنگ و قەبارە و جۆرى نقيسنا مەبىت بەيتە ديار كرن، بۇ قى چەندى دشاندايە دناڧ Format Cells دا بچينە پشكا (Font) دناڧ بەرپەرى (Font) دا و جۆرى فوتى پىدقى ھەلبزىرىن ۋە ھەروەسا دەھمان بەرپەرىدا دناڧ پشكا (Color) دا رەنگى نقيسنى و دناڧ پشكا (Size) دا قەبارى نقيسنى ھەلبزىرىن.



ئەگەر مەبىت ھىلەك دناڧەندا نقيسنىدا بەيتە ديار كرن، دەھمان بەرپەرىدا و دپشكا (Effect) دا دى كلىكى لسەر (Strike through) كەين.

دئ بىنن دناقه راستا نفيسينا دهستنيشان كرىدا هيلك دهيتتە كيشان وه كو قى

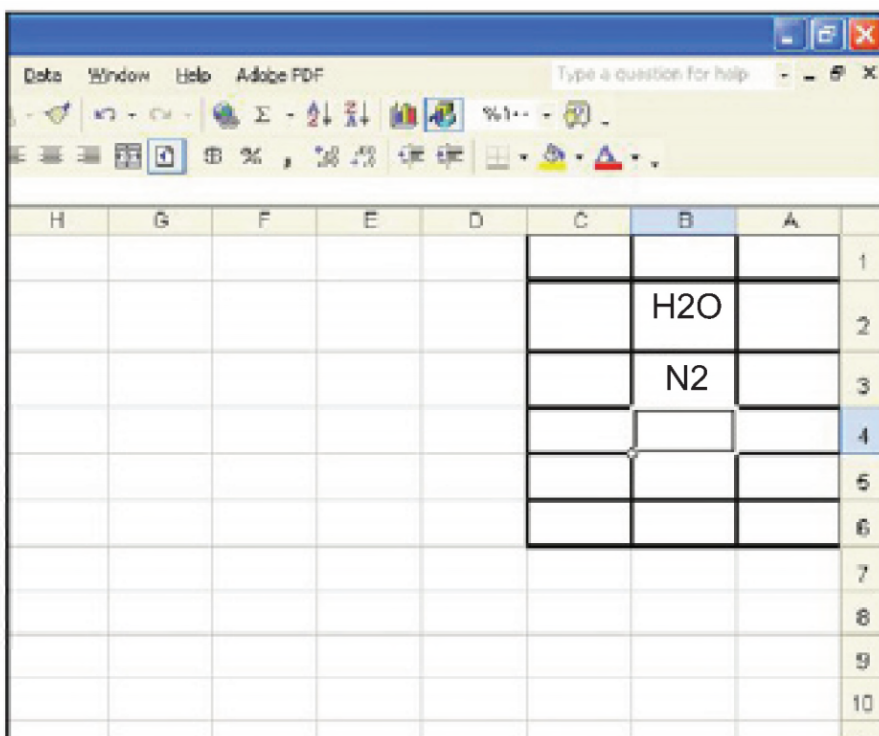
نموني :-

بقى شيوهى خشتهى دروست دكهين:

F	E	D	C
		تیبینی	كار
			دكتور
			ماموستا
			نه نذازيار
			نه نذازيار
			دكتور
			ماموستا
			ماموستا
			ماموستا

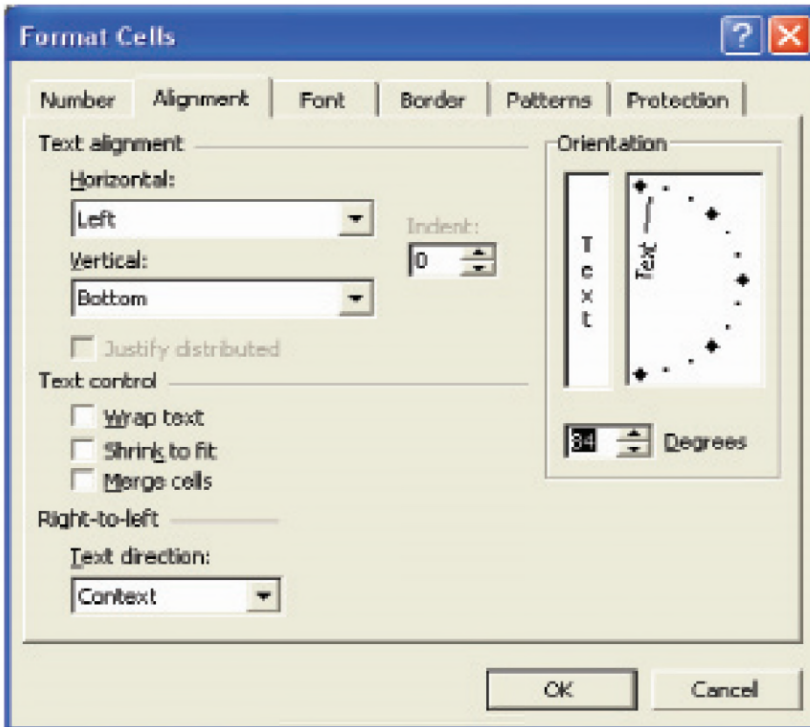
لدهمى مه بقيتت هم توانا (هيترا) بو ژماره يان يان پيقهران ديار بكهين بو نمونه نفيسينين (م^۲ يان ۶ يان ۸... هتد) بو قى چهندي دناف پروگرامى ئيكسليدا پشتى نفيسينا ژمارى يان پيتين پيقهري دئ ژمارا توانى (هيتى) دهست نيشانكهين ودناق بهرپهري (Font) دا دئ (Superscript) ههلبزيرين وپاشى دئ كليكى لسهر (OK) كهين.

لدمى ئەم پېدقى بووين بۇ نقيسينين وەك (H_2O) دى نقيسينا دكە قېتە خواری دەست نیشانكەين و دەهەمان بەرپەرىدا دى (Subscript) هەلبزیرین ولدووقدا دى کلیکی لسەر (OK) کەین.



جۆار: Alignment

ئەگەر مەبھۇت ناھ وئشانئن خشتەئان ژ ئالئع ناھراستا خانەئاندائبئت ئان ژ سەرى بۇ بنئ ئان بەروفاژئ بھئنه نفئسنئ، دشئاندائبە وان خانەئان دەستئئشانبکھئن و دناھ بۇکسا (Format Cells) دا بەرپەرئ (Alignment) فەکھئن، لوئرئ ئەگەر مەبھۇت سەمتا نفئسئن ژ سەرى بۇ خوارئ بئت دوى دەمئدا ل پشکا (Orientation) دا دئ پلەئع (Degree) کھئنه (۹۰) پاشان دئ کلئکئ لسەر (OK) کھئن.



دې بينين نقيسينا مه ژ سهرى بو خوارى يه ، ته گهر مه بقت سھمتا
 نقيسينى ژ خوارى بو سهرى بيت ل پشکا Orientation دا دى پلهيى
 (Degree) كهينه (-۹۰) پاشان دى كليكى لسهر (OK) كهين، لدووقدا دى
 بينين نقيسينا مه ژ خوارى بو سهرى هاتيه. لدمهكى كو رووبهري خشتهى
 مهزن دبیت دشياندايه لدووق هزا مه جهى نقيسينا خوّه دياربكهين.

نمونه:

ناقى ناميرهى	رتبه
كومپيوتهر	۱
پرنته	۲
سكانه	۳

لدهمى مه بقیته نقیسینا مه دبارى ستوینیدا بکه قیته لایى خوارى و دبارى ریژیدا بکه قیته لایى راستى، پشتى دیار کرنا خانه یان دى چینه پشکا Alignment دناف بؤکسا Format Cells دا و دلاکیشا (Horizontal) دا دى (Right) ههلبژیرین و دلاکیشا (Vertical) دا دى (Bottom) ههلبژیرین، لدووقدا دى کلیكى لسهر (OK) کهین، دى بینین بشیوی مه بهست پیع هاتیه دیار کرن وه کو یا دیار د قى نمونه ییدا:-

ههولیر	سلیمانى
که رکوک	دهوک

وئه گهر مه بقیته نقیسین بچيته دنافه ندا خانه یاندا پیدقییه دناف ههردوو لاکیشین (Horizontal و Vertical) دا (Center) ههلبژیرین. دوی دهمیدا دى بینین ئه و نقیسینه دنافه ندا خانه یاندا دهیته نقیسین هه و که دیار دنمونه یا خواریدا.

که رکوک	سلیمانى
دهوک	ههولیر

<p>پرؤکرامی مایکرو سوؤننه نیگسل</p>

نەكەر مە بقیئت نقیسینا خو دناف وی خانیدا دابهشکهین لسهر دوو ریژا یان زیدهتر وبو قی چهندی دی بقی کاری رایین:-

خانیهی دستنیشاندکهین و دناف Format Cells دا دی چینه بهرپهری Alignment و دناف پشکا Text Control دی (Warp text) نهکتیفکهین (کلیککهین) لدووقدا دی کلیکی لسهر دوگما (OK) کهین، ئیکسه نقیسینا وان خانیهان دی لدووق قهباری خانیهی هیته دابهشکر لسهر ریژان. وئه گهر مەبقیئت نقیسینا خانیهی بتنی لسهر ئیک ریژ بهیته نقیسین بیی کو دستکاریی دقهباری خانیدا بکهین بو قی چهندی دهه مان پشکا Control text دا دی (Strick to Fit) نهکتیفکهین ولدووقدا دی کلیکی لسهر (OK) کهین، دی بینین کو نقیسینا مه هاته بچووکر لسهر لدووق قهباری خانیهی وهیچ نقیسین نهچوویه لسهر ریژهکا نوی یان دهرفه ی خانیهی. وئه گهر مه بقیئت دوو خانیهان لیگبدهین ئانکو هیچ هیل دنافهرا واندا نهمینن دی وان خانیهان دستنیشاندکهین و دناف پشکا Control Text دا دی Merge Cells نهکتیفکهین و دی کلیکی لسهر (OK) کهین، دی بینین نهو خانیهین دست نیشانگری بوینه ئیک خانه.

نەف فەرمانە يېك دەھت ژ:-

- ۱-**General**: بۇ نقيسين بشيوهيه كي گشتي دههته بكارئينان.
- ۲-**Number**: بۇ ژمارهيان دههته بكارئينان و پيكدههت ژ:-
 - أ-**Decimal Places**: بۇ دياركرنا ژمارا خانهيېن پشتي پوينتي.
 - ب-**Use 1000 Separator (,)**: بۇ ژيک جوډاكرنا ژمارهيان (سي سي).
 - ۳-**Currency**: بۇ درافي دههته بكارئينان و پيكدههت ژ:-
 - أ-**Decimal Places**: بۇ دياركرنا ژمارا خانهيېن پشتي پوينتي.
 - ب-**Symbol**: بۇ ههلبژارتنا هيمايي پارهي.
 - ۴-**Accounting**: تايهته بكارين ژمييري و ژفان لقان پيكدههتن:-
 - أ-**Decimal Places**: بۇ دياركرنا ژمارا خانهيېن پشتي پوينتي.
 - ب-**Symbol**: بۇ ههلبژارتنا هيمايان بكاردههت.

Date-5: بۇ چەوانيا نقيسينا بهرواران دهيتته بكارئينان وژقان لقين ل خوارى
پيكدھيت:-

Type-أ: د قى لقيدا دياركرنا بهرواران لدووف وهلاتهكى دهيتته دياركرن.

ب- Locate (Location): د قى لقيدا شيوازي نقيسينا بهرواران دياردكهين

Time-6: بۇ چەوانيا نقيسينا دهمان دهيتته بكارئينان وژقان لقين ل خوارى
پيكدھاتيه:-

Type-أ: د قى لقيدا دياركرنا دهمى لدووف وهلاتهكى دهيتته دياركرن.

ب- Locate (Location): د قى لقيدا شيوازي نقيسينا دهمان دياردكهين

Percentage-7: تاييهته بۇ ديار كرنا هيمايا ريژهيا سەدى لدووف ژمارهيدا و ل
پشكا (Decimal Place) دا دى ژمارهيا خانهين لدووف پويىنتى دياركهين.

Fraction-8: دهيتته بكارئينان بۇ گوهورينا كهرتين دهى بۇ كهرتين ناسايى.

و دناف پشكا **Type** دا شيوى كهرتى ديار دكهين

Scientific-9: ئەف لقه دهيتته بكارئينان بۇ گوهورينا شيوازي ژمارهيدان ژ

شيوازي (ناسايى) بۇ شيوازي (زانستى) و دناف پشكا (Decimal Place)

دا ژمارهيا خانهين لدووف پويىنتى ديار دكهين.

۱۰-Text: دقئ لقيدا دشياندايه نقيسينان بشيوهيه كي گشتي بنقيسين.

۱۱-Special: بو نقيسينا (كودان يان ژمارهين تهله فونان يان ئيميلان يان

ژمارهين داينكرنا كومهلايه تي) بكاردهيت، و ژقان ههردوو لقان پيك دهيت:-

أ-Type: دقئ لقيدا (كود يان ژمارهين تهله فونئ يان ئيميلان يان ژمارهين

داينكرنا كومهلايه تي) ديار دكهين.

ب-Locate(Location): دقئ لقيدا جورئ نقيسينا (كود يان ژمارهين تهله فونئ

يان ئيميلان يان ژمارهين داينكرنا كومهلايه تي) لدووف وهلاتان دياردكهين.

۱۲-Custom: ئەف لقه دهيتته بكارئينان بو نقيسينا دەم وبهراوارن لدووف

ههزا بكارئينهري پروگرامي

و دناف پشكا Type دا شيوزي نقيسينا (دهمي يان بهرواري) دهيتته

دياركرن.

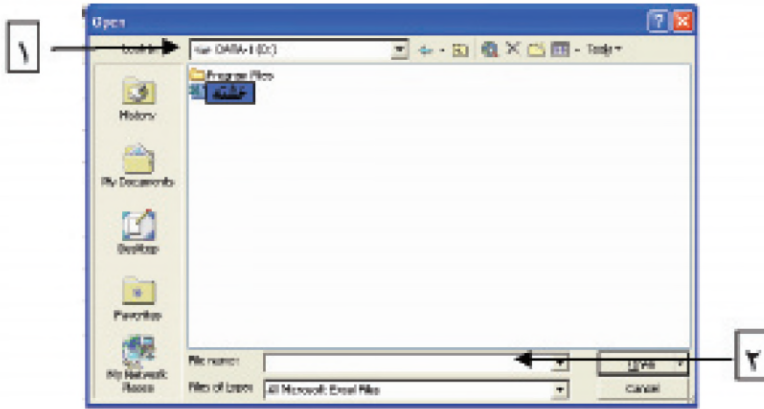
شهریتا لیسته یان Menu Bar

ئېڭ: لیسته یا File



New: بښه کرنا پروگرامی ئیکسلیدا ئیکسهر پهرتووکه (Book) هکا نوی بهرچاقدیت ودشیاندايه کاری لسهر بکهین، یان ته گهر ته م کاری لسهر پهرتووکه کی ته نجام بدهین و دحزا مه دا بیت ئیکسهر پهرتووکه کا نوی فه کهین دی چینه لیسته یا (File) فرمانی (New) کلیکدکهین، یان لسهر شهریتا کهرستین پیقهری (ستاندرد) ئایکونی (New) کلیکدکهین وههروهسا برییا دوگمین کیبوردی (Ctrl+N) پهرتووکه کا نوی دهیته بهرچاقرن ودشیاندايه کاری لسهر ته نجام بدهین.

Open: برییا فی فرمانی دشیاندايه نهو پهرتووکین بهری نهو هاتینه فه گرتن دناف کو مپیوته ریدا یان دناف هر به کهیه کا فه گرتنیدا بهرچاقبکهین وگوهورانکاریان لسهر ته نجام بدهین.



۱-دەيتتە بكارئىنان بۇ ديار كرنا ئەو جەھ (درايف + فولدەر) پەرتووك دناقدا ھاتىيە قەگرتن.

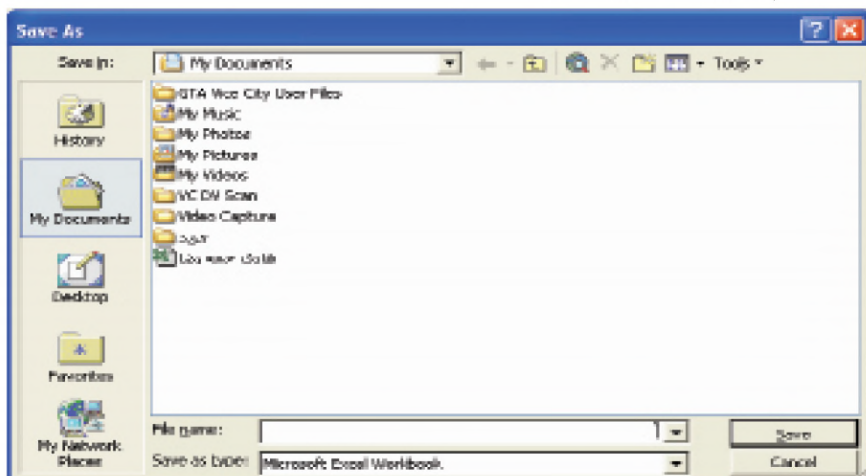
۲-دەيتتە بكارئىنان بۇ دياركرنا ناغى پەرتووكا مە بقت ناغەروكا وى بەرچاقبەكەين.

Close: بۇ گرتنا پەرتووكا قەكرى.

Save: ئەم پشتى پەرتووكەكا نوى قەدكەين و دناقدا دئقىسىن وبۇ پاراستنا ناغەروكا وى بۇ ماوئەكە درىژ پىدقىيە ئەف پەرتووكە بەيتتە قەگرتن دناف كۆمپىوتەرىدا و ب قى شىوئى:-

لدەسىپكى پشتى ئامادەكرنا پەرتووكا نوى دى چىنە سەر لىستەيا File ولدووقدا دى Save كلك كەين يان لسەر شەرىتا پىقەرى (ستاندەرد) دى ئايكونى Save كلك كەين يان ب رپيا كىبوردى دى (Ctrl+s) كلك كەين، دايلوك بۆكسەك دى بەرچاقبەيت.

د قى دايلىك بۆكسىدا و دناف خانىيا (Save In) دا دى جى لى قەدگرىن
 (درايف + فولدەر) ديار كەين و ھەر وەسا دخانىيا (File Name) دا دى ناھەكى
 بۆ پەرتووكى (فائىلى) دانىن، لدووقدا كلىكى لسەر دوگما Save دكەين يان
 لسەر كىبۆردى دوگما (Enter) بكاردىنن بقى شىوھى پەرتووك (فائىل) دھىتە
 قەگرتن و دشىاندايە ھەر دەمى مەبىت ناھەرۇكا وى بەرچاقبەكەين وگوھورينا
 لسەر نەنجام بەدىن وقەگرىنە قە.

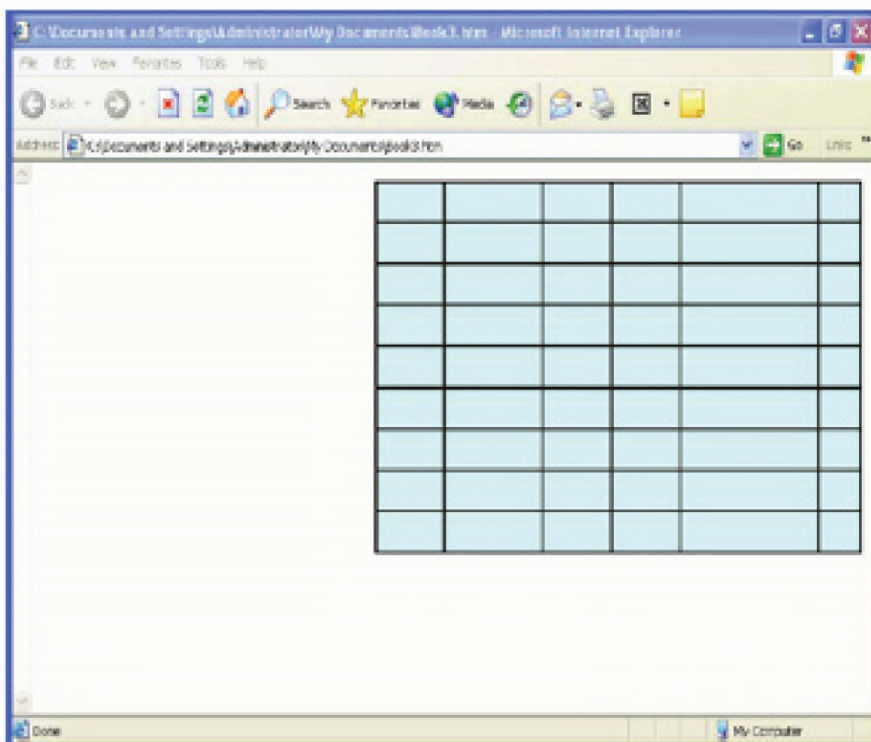


تېپىنى:

لدەمى نەم پەرتووكە كا (فائىلە كى) نوى تامادەدكەين و نەم ھەولبەدىن پىرۇگرامى
 يان پەرتووكى بگرىن كۆمپىوتەر دى برىيا نامەيەكى تاگەھداريا مە كەت (ئايا
 نەو گۇرانكارىت لسەر پەرتووكى (فائىلى) ھاتىنە نەنجام داين بەھىنە قەگرتن يان
 نە؟) بۆ قى چەندى نەگەر مە دوگما (Yes) كلىكەر دى ئىكسەر دايلىك بۆكسا
 قەگرتنى (Save) بەرچاقبىت وناھەكى دى بۆ دانىن وقەگرىن.

Save As: بۇ ڦه گرتنا ئەو فايلىن (پەرتووكىن) بەرى نھو نە ھاتىنە ڦه گرتن يان ژى بۇ ڦه گرتنا پەرتووكە كا ڦه گرتى بناڦه كى نوى دھەمان جھدا يان لجهه كى دى دھيټە بكارئىنان.

Save as Web Page: ڦه گرتنا فايلى وەك بەرپەرە كى وىب كە وەكو بەرپەرە كى ئىنتەرنىتى وبشى شىوازى دھيټە بەرچاڦكرن لدەمى ڦه كرنىدا

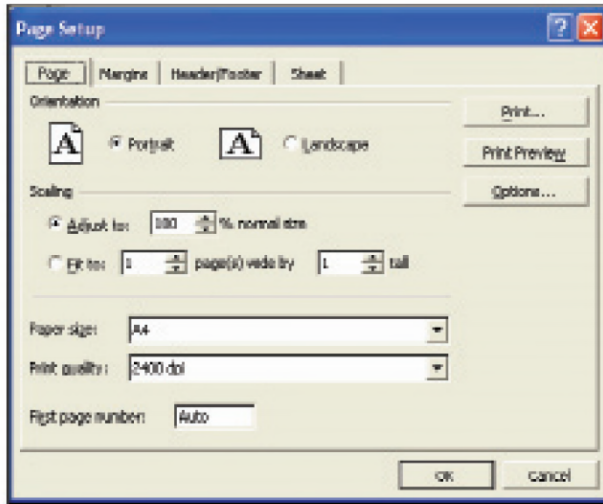


Search: بۇ ليگهريان لسەر ئەو فايلىن ئىكسلى ئەويىن پيش وەخت ھاتىنە ڦه گرتن وجھى وان لدەڦ مە د ديار نەبن دھيټە بكارئىنان.

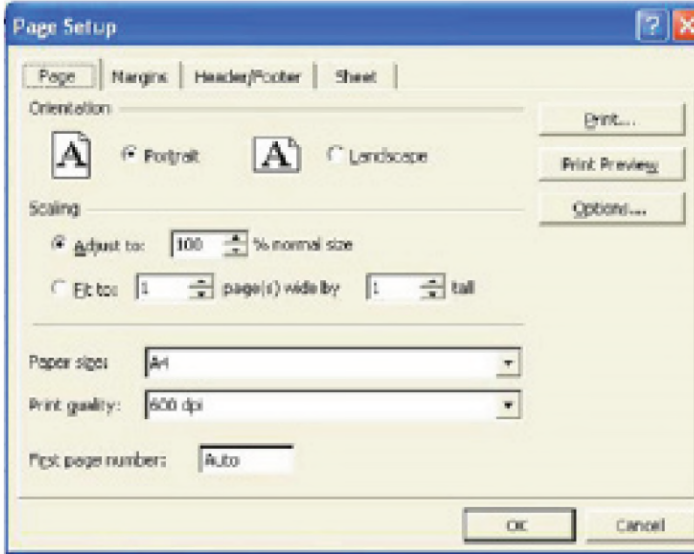
Page Setup: نامادہ کرنا بہرہ پری

دہمی تہم لسہر پروجرامی ٹیکسلیدا کاردکھین وہکو ہندیہ کو رووبہرہکی مہزندا کاربکہین ژ تہ گہری ژوریا ژمارہیا ریژان وستوینان، برییا فہرمانی Page Setup دشیاندایہ وی بہرہ پری نامادہبکہین وہ چاپ بکہین لدووف پہراویژ وقہبارہی بہرہ پری۔

پشتی کلیککرنا فہرمانی Page Setup تہف دایلوک بوکسا لخواری دیار دبیت کو پیک دہیت ژقان پشکان:-



نېك: Page نه ف پشكه پيكدھيت ژفان لقان:-



۱-Portrait: نه گهر مه بښت بهرپر دباري ستووينيدا بيت دي قي لقي

نه كتيشفكهين

۲-Landcape: نه گهر مه بښت بهرپر دباري پانياييدا بيت دي قي لقي

نه كتيشفكهين

۳-Adjust to: دهيتته بكارئينان بو بچووكرن ومهزن كرنا زانياريان لسهر

بهرپرې چاپكري.

۴-Fit to: بو دابهشكرنا زانياريان لسهر بهرپرېهكي يان چند بهرپرېران يان ئينانا

زانيارين چند بهرپرېران بو ئيك بهرپرې دهيتته بكارئينان.

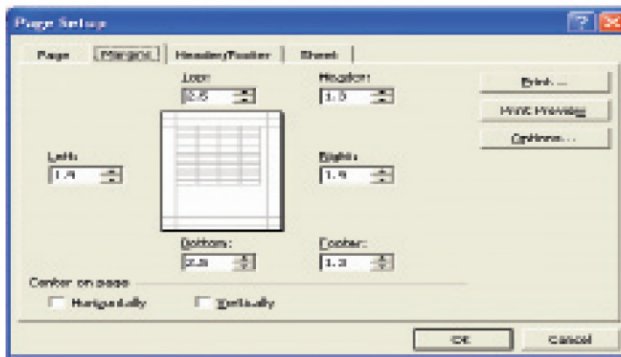
۵-Paper Size: بو دياركرنا قهباري بهرپرې دهيتته بكارئينان.

۶-Print Quality: بو دياركرنا جوړي چاپكرني ژ ناليي ووردبيني قه دهيتته

بكارئينان.

پشتی ئەم لقان دەستنیشاندکەین ل دووڤ پیدقییا مه دی کلیکەکی لسەر (OK) دەین ئەڤجا دهیته جیهه جیکرن.

دوو: Margins: دهیته بکارئینان بو دیار کرنا پهراویژین هەر چوار لاین بهرپه‌ری هەر وه‌کو لخوا‌ری دیار کری.



- 1- **Top:** بو دانانا پهراویژا سه‌ری بهرپه‌ری.
- 2- **Bottom:** بو دانانا پهراویژا ژیریا بهرپه‌ری.
- 3- **Right:** بو دانانا پهراویژا لایه راسته یه بهرپه‌ری.
- 4- **Left:** بو دانانا پهراویژا لایه چه‌په یه بهرپه‌ری.
- 5- **Header:** بو دانانا پهراویژا نقیسینا لسه‌ری هه‌می بهرپه‌ران دهیته نقیسین.
- 6- **Footer:** بو دانانا پهراویژا نقیسینا لژیریا هه‌می بهرپه‌ران دهیته نقیسین.

7-Horizontal: بۆ وئ چەندى ڪو نقيسنا مه ژ ئاليى ئاسوييدا بڪه فئته

ناقه راستا بهرپهري دهئته بكارئينان.

8-Vertical: بۆ وئ چەندى ڪو نقيسنا مه ژ ئاليى ستووينيدا بڪه فئته

ناقه راستا بهرپهري دهئته بكارئينان.

ههروهسا پشتى فان لقان دهستنيشاندهين دى دوگما (OK) كليڪهين ئه فجا

دهئنه جيبه جيڪرن.

سى: Header/Footer: ئه ف پشكه ژ فان لقان پئڪ دهئت.

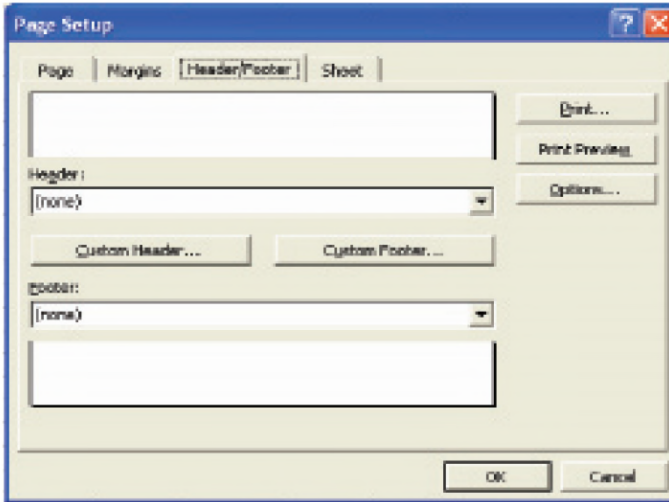
1-Header: دقئ لقئدا ڪومه ڪا نقيسينن ئاماده ڪرى هه نه وهه ر ئيڪا دهئته

دهست نيشانڪرن دى بشيوهيه ڪى ئوتوماتيڪى لسهري هه مى بهرپهريان دووباره

بيت.

2-Custom Header: دقئ لقئدا دشياندايه لدووف ههزا مه نقيسينان بنقيسين

يان ويئنه يان دانين بۆ وئ چەندى ڪو لسهري هه مى بهرپهريان بهئنه دووباره ڪرن.



۳- Footer: د قى لقيدا كومه كا نقيسينين ناماده دكري هه نه وهر ئيكا دهيتته

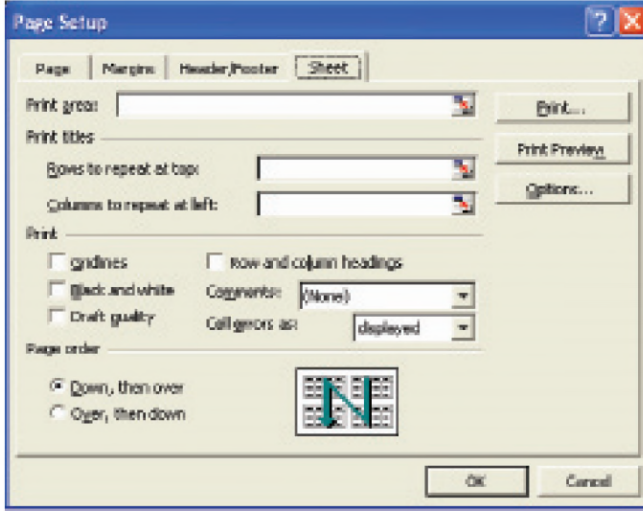
دهستنيشانكرن دى بشيوهه كي ئوتوماتيكي لثريبا هه مي بهرپه ران دووباره بيت.

۴- Footer Header: د قى لقيدا دسياندايه لدووف هه زامه نقيسينان بنقيسين

يان وينه يان دانين بو وي چهندي كو ليني هه مي بهرپه ران بهينه دووباره كرن.

پشتی فان لقان دەستنیشاندهین دی دوگما (OK) کلیککەین.

چوار: Sheet: ئەف پشکە ژفان لقان پیکهاتیه:-



1- **Print area:** ئەگەر مە بقیت بتنی نفیسینهک یان پشکەکا دەستنیشانگری

چاپکەین دی برییا فی لقی ئەجامدەین.

2- **Rows to Repeat at top:** دەیتە بکارئینان بو دەستنیشانگری ناڤ

ونیشانین خشتهیان کو بشیویهکی ئوتوماتیکی لسه خشتهی لهه می بهرپهراڤ بهیته چاپکرن.

3- **Column to repeat at top:** دەیتە بکارئینان بو دووباره کرنا ناڤ ونیشانین

ستووینین خشتهی کو لهه می بهرپهراڤ بهیته چاپکرن.

۴-Gridline: بۇ ديار كرنا ھيلىن (خيچين) تاشويى يىن پروگرامى ئىكسلى
لدەمى چاپكرنىدا دەھتتە بكارئىنان.

۵-Black and White: ئەگەر مە بھىت خشتە بشيويه كى رەش وسىي بھىتە
چاپكرن دى قى لقى ئەكتىشكەين.

۶-Draft Quality: بۇ چاپكرنا خشتەى وەكو رەش نھىسەك دەھتتە بكارئىنان.

۷-Row and Column Heading: ئەگەر مە بھىت ناف و نىشانين ستووينان
و ژمارەين ريزان بەرچاقبەكەين لدەمى چاپكرنىدا دى قى لقى ئەكتىشكەين.

۸-Comments: بۇ ديار كرنا تىبىنيىن ھاتىنە دانان بۇ خانەيان لدەمى چاپكرنىدا
دەھتتە بكارئىنان.

۹-Down then Over , Over then Down:

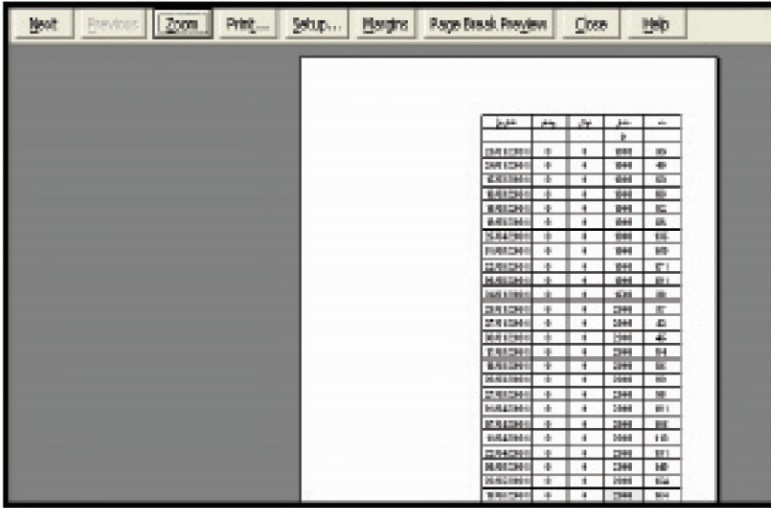


ئەگەر دەرپەر كيدا خشتەىەكى دريژ يان چەند خشتە ھاتبەنە ئامادەكرن، برييا
قى لقى دى ريزبەنديا دابەشكرنا خشتەى لسەر بەرپەر ان ديار كەين.
پشتى دەستنىشانكرنا فان لقان دى دؤگما (OK) كليككەين.

:Print Preview

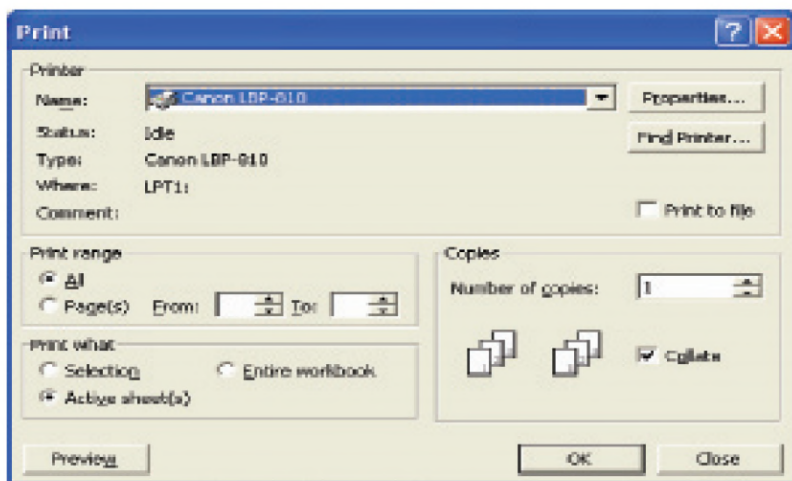
:Print Preview :بۆ بەرچاڤکرنا بەرپەرەن بەری چاپکرنی دەیتە بەکارئینان

وبکلیککرنا (Close) دی زڤرینه باری ئاسایی یی فایللی.



Print: بۇ چاپكرنا بەرپەرپان دەھتتە بكارئىنان وپىكدهيت ژفان لقين لخورى

ديار كرى:-



أ- **Name:** ئەف پشكە بۇ دەستنىشانكرنا ناقي نامىرى چاپى (Printer).

ب- **All:** بۇ چاپكرنا ھەمى بەرپەرپىن (sheet) ى دەھتتە بكارئىنان.

ج- **Pages:** بۇ دەستنىشانكرنا ژمارەيىن بەرپەرپىن دەھتتە چاپكرن ۋەكو نمونە

(۶-۳) چاپكرنا بەرپەرپىن (۳) تا (۶) دەھتتە بكارئىنان.

د- **Selection:** بۇ چاپكرنا ئەو پشكا ھاتتە دەست نىشانكرن دناف بەرپەرپىدا.

ه- **Active sheet(s):** بۇ چاپكرنا بەرپەرپىن (Sheets) يىن ئەكتيف.

و- **Enter Workbook:** بۇ چاپكرنا ھەمى بەرپەرپىن (Sheet) يىن فىلى

دەھتتە بكارئىنان.

ز- **Number of Copies**: بۇ دياركرنا ژمارا ويئەيىن پيدقى ژ بەرپەريىن چاپكرنى دەيتتە بكارئىنان.

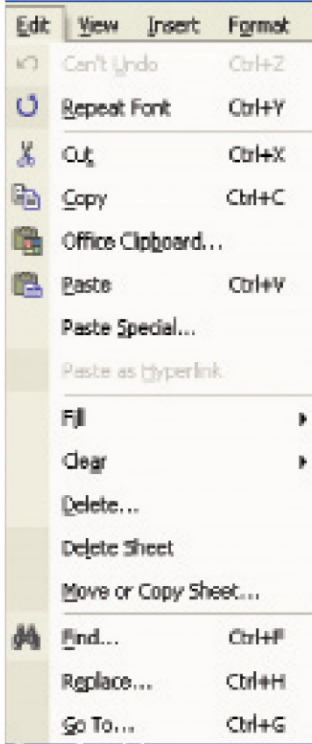
ح- **Collate**: بۇ ديار كرنا ريئەنديا چاپكرنا بەرپەران لدووف ژمارا بەرپەران يان لدووف دوماهيك ئىنانا ويئەيىن ھەر بەرپەرەكى ئەف پشكه گريدايه ب خالا (ز)قە.

Send to: تايبەت ب ھنارتنا پەرتووكىن (فایلين) ئىكسلى.
Properties: بۇ ديار كرنا خسلەتتىن پەرتووكى (فایلى) دەيتتە بكارئىنان،
وہك:-

(قەبارە، ناقى پەرتووكى، جھى قە گرتنى، ...ھتد)

Exit: ئەف فەرمانە دەيتتە بكارئىنان بۇ دەرکەفتن وگرتنا پروگرامى.

لیستہ یا Edit



ئەف لیستەییە ژ کومەکا فەرمانان پیکھاتیە و بقی شیوەی :-

:Undo لی زفرین ژ پینگاڤا دوماهیە .

:Redo فەگەریان بو پینگاڤا ئەم لی زفرین .

:Cut برین

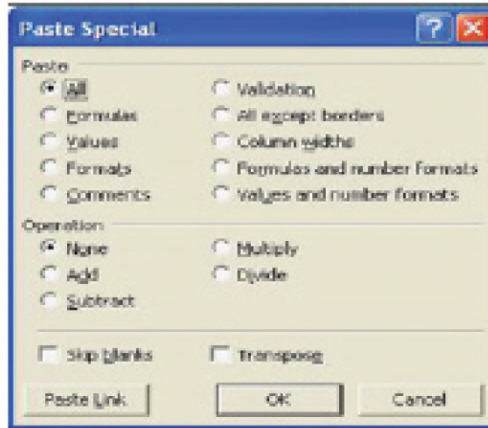
:Copy کۆپیکرنا خانەیی دەستنیشانکری

:Paste نیساندنا ئەو خانەیی هاتینە برین یان

کۆپیکرن

:Paste Special نیساندنا وان خانەیی هاتینە برین یان کۆپیکرن ل دووڤ

تایبەتمەندیی پیدقی هەر وەکو دیار د فی وینەیدا .



Fill: بۇ پرکرنى كومه كا خانەيان ب پېزانىن ديار كرى دەيتە بكارىنەن، ئەف فەرمانە پىك دەيت ژ:-

Right: پرکرنى خانەيان بۇ لايى راستى

Left: پرکرنى خانەيان بۇ لايى چەپى

Justify: پرکرنى لدووف تايبەتمەندىن خانەيان وەكو لىگاندا نقيسىن دوو خانەيان دناف ئىك خانەدا.

Series: پرکرنى تايبەت، ئەفەژى بۇ پرکرنى بەرواران يان مەهان يان سالان ئىك لدووف ئىك.

Series In: پىكەتايە ژ Rows بۇ كارى لسەر رېزان و Columns بۇ كارى لسەر ستونان.



Clear: ئەف فەرمانە دەیتەبکارئینان بۆ ژېبرنا ھەر گوھۆرپینە کا ھاتبیتە کرن
لسەر خانەیان، ب جیبەجیکرنا فی فەرمانی ئەو خانە دی زقرنە بارى ئاسایی یی
خۆە، ئەف فەرمانە پیکھاتیە ژ:-

All: ژېبرنا ھەمی پشکان

Format: ژېبرنا ھەمی کردارین پشکا گۆنجاندا خانەیان وەك چۆر وشووی
فونتى ورنەنگ و چۆر چۆقین خانەیان وھەمی پشکین دی یین گۆنجاندى
Content Del: بتنى ژېبرنا زانیاریین دناف خانەیاندا.

Comments: ژېبرنا تېئینیین ھاتینە نھیسین لسەر خانەیان

Delete: ژېبرن وژقان پشکان پیکدھیت:-

Shift cells Right: ژېبرنا خانەیین دەستنیشانکری وپالدا نا وان بۆ لایى
راستى.

Sheft cells up: ژېبرنا خانەیین دەستنیشانکری وپالدا نا وان بۆ لایى سەرى.

Entire row: ژېبرنا ریزان لدووف خانەیین دەستنیشانکری.

Entire Column: ژېبرنا ستوینان لدووف خانەیین دەستنیشانکری.

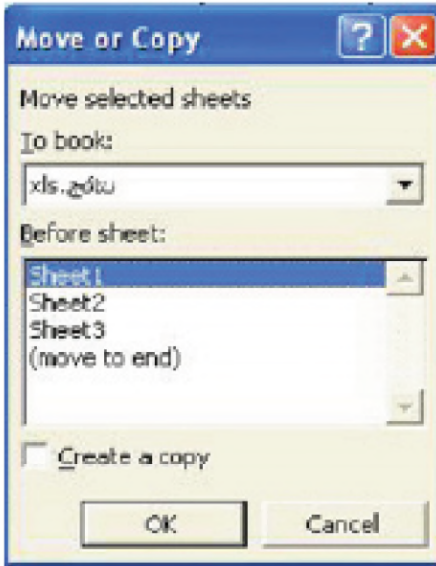
Delete Sheet: ژېبرنا بەرپەرەکی (Sheet) ەکی ب تەمامى.

Move or Copy Sheet: قە گوھاستن یان کوپیکرنا بەرپەرەکی ودگەل

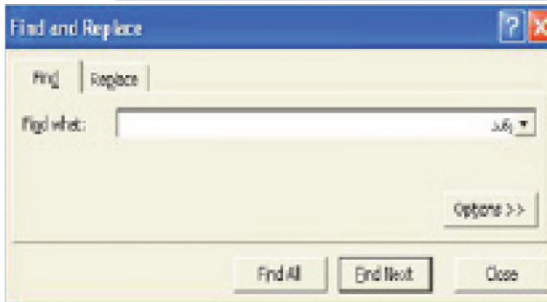
جیبەجیکرنا فی فەرمانى دایلوک بۆکسەك بەرچاقدبیت، ژقان پشکان پیکدھیت.

To Book: بۇ فايلىگى دياركرى.

Before Sheet: دياركرنا جھى بهرپهري دهيتته فه گواستن يان كوپيكرن



(جھى وي دناف بهرپه راندا) و ل قيرى بۇ كوپيكرنى پيدفييه خانهيا Create a copy تهكتيف بكهين.



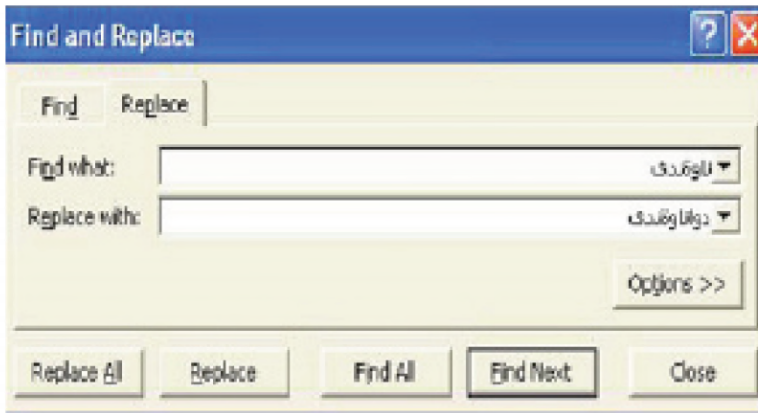
Find

ليگهريان يان ديتنا زانباريان لدهمهكى كو زانبارى د زوربن يان كومهكا زور يا ناقان هاتينه

تينيخستن دناف خشتهيدا، لقيرى بۇ ليگهريان يان ديتنا ناقهكى بزويترين دهم شهى فرمانى نهجامددين نهوژى برييا نفيسينا پەيشان نهم ليدگهريبن دناف لاکيشا Find What دا ولدووفا كليكى لسهر Find Next دكهين تهفجا بزويترين دهم بۇ مه ديار دييت.

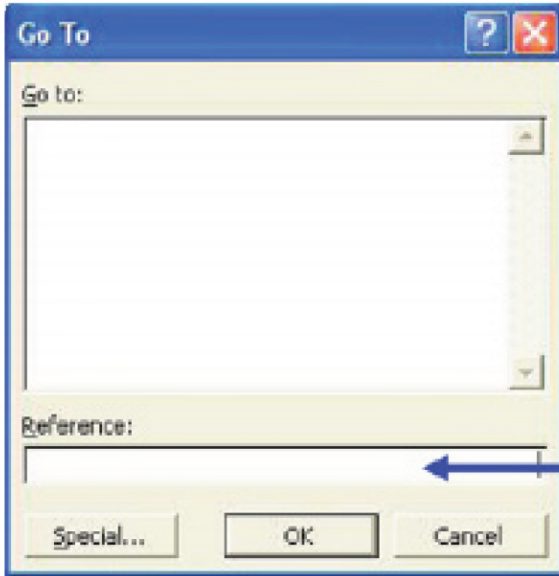
:Replace

بۇ گوھۆرپنا پېزانىنەكى ب پېزانىنەكا دى لدەمەكى ئەگەر مەبئىت وشەيەك
يان رستەيەك ل شووينا ئىكا دى بەيتە نئىسىن، بكليكرن لسەر Replace
دايلۆك بۆكسەك بەرچاقدىت ژ دوو پشكان پىكھاتىە د قالاھىيا ئىكىدا Find
What دى وان داتايىن بەيتە گوھۆرپن نئىسىن و دقلاھىيا دوویدا دى وان
داتايىن ل شووينا وان بەين دى نئىسىن ولدووفا كليكى لسەر دۆگما Replace
دكەين، ئەگەر مەبئىت ھەمى دانەيىن وان داتايان ب ئىكجار بەيتە گوھۆرپن بۇ
وان داتايىن نوى كليكى لسەر دۆگما Replace All دكەين.



GOTO: بۆ ئەكتيفكرنا خانەيەكا ديار كرى، بریيا فی فرمانی بزویتیرین دەم

دگەهینە خانەیا مەبەست پی



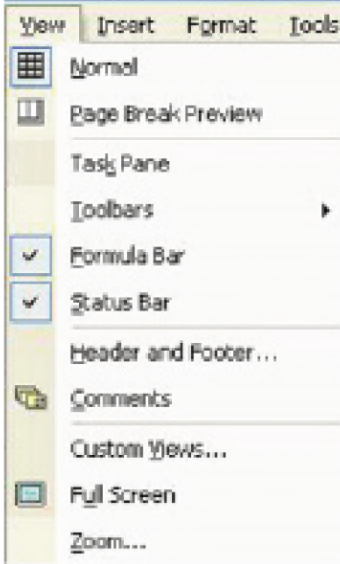
دقیژەدا ناڤی خانەیا مەبەست

پی ئەكتيفبکەین دەیتە

نڤیسین ولدووڤدا کلیکی لسه ر

OK دکەین.

لیستہ یا View



ئەف لیستە تاییبەتە ب بەرچاڤکرنا روویەن فایلین ئیکسلی و ژفان پشکان پیک دەیت:-

Normal: بەرچاڤکرنا ب شیوہیەکی ئاسایی.

Page Break Preview: بەرچاڤکرنا نافەرۆکا

فایلان ھەر وەکی لسەر نامیری چاپی دەردکەڤیت.

Task Pane: بۆ بەرچاڤکرنا وی لیستەیا ل لایە

راستی یی فایلە دەردکەڤیت کو دناڤدا زانیاری لسەر پەرتووکی (فایلی) ڤەگرتی دیار دکەت.

Toolbar: بۆ بەرچاڤکرنا وڤەشارتەنا شەریتین کەرەستان.

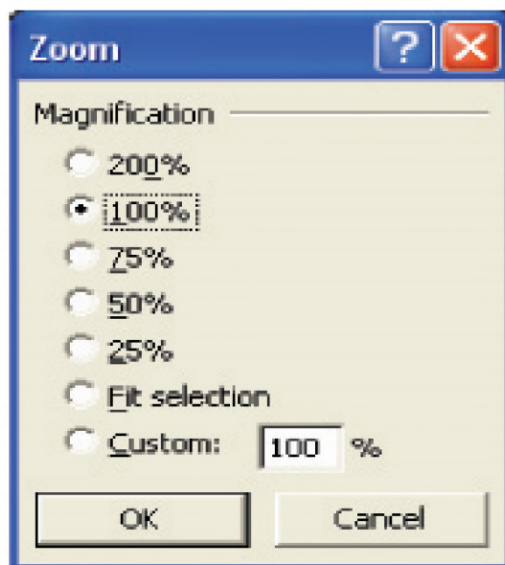
Formula Bar: بۆ بەرچاڤکرنا وڤەشارتەنا شەریتا ھاوکیشەیان.

Status Bar: بۇ بەرچاقكرن وقەشارتتا شەریتتا بارى نوکە کو دقى شەریتیدا زانیاریان ددەتە مە لسەر جھى نیشاندەرى (جھى کار لسەر دەیتە ئەنجامدان).

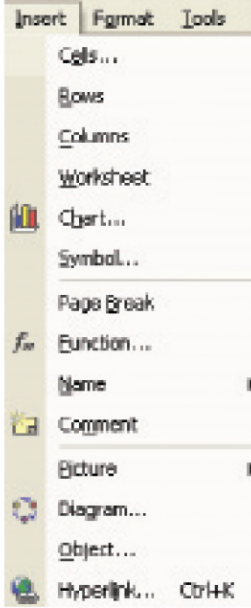
Header and Footer: بەحسى قى پشكى ھاتیه کرن دناف پشکا (Page Setup) دا د لیستەیا (File) دا.

Full Screen: بەرچاقكرن لدووف پراپیا شاشى (مۆنیتەرى).

Zoom: بۇ دویرئىخستن ونیزیککرن وبەرچاقكرن زانیاران.



لیستہ یا Insert



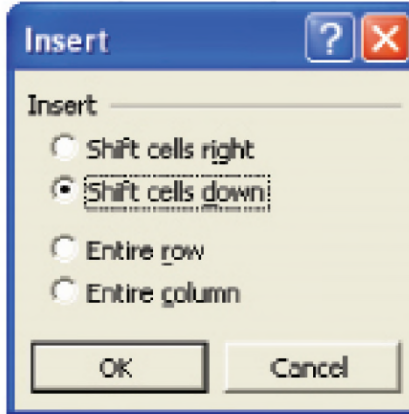
Cells: بۆ زیدہ کرنا (داکرنا) خانہیان و ستوینان وریژان دھیته بکارئینان، پیک دھیته ژ قان لقان:-

Shift Cells Right: بۆ زیدہ کرنا (داکرنا) خانہیہ کی ل لایی راستی.

Shift Cells Down: بۆ زیدہ کرنا (داکرنا) خانہیہ کی بۆ لایی خواری.

Entire Row: بۆ زیدہ کرنا (داکرنا) ریژه کی.

Entire Column: بۆ زیدہ کرنا (داکرنا) ستوینہ کی.



Row: بۇ زىدەكرنا (داكرنا) ريزان.

Columns: بۇ زىدەكرنا (داكرنا) ستووينان

Worksheet: بۇ زىدەكرنا (داكرنا) بهرپه رەكى (Sheet) هكى.

Chart: بۇ زىدەكرنا (داكرنا) هيلكاره كى، پشتى داتا دهيتتە تۆماركرن دناف خشتهيدا

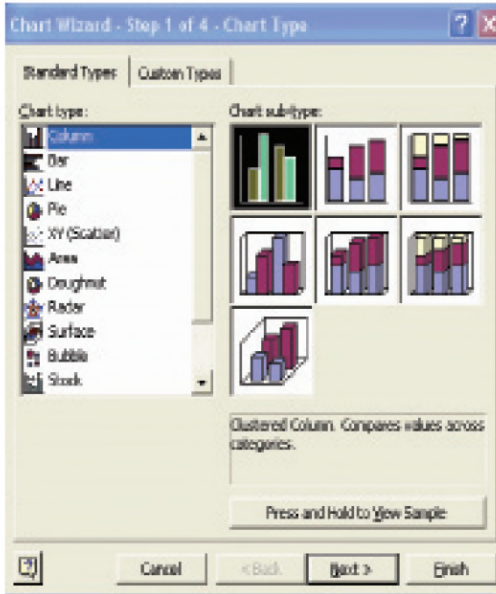
و بۇ تيگه هشتنا بلهز سه بارهت زانياريين داتايان ئه ويئن پيدقى ب هيلكاران ههى

گۆرانكاريين وان بهرچاقبكهين، وه كو لقى نموننهيا لخوراي هاتيه روونكرن.

ئه گهر مه بقت بلنذبوون ونزمبوونا سه قايه حه فتيه كى برييا هيلكاره كى (Chart)

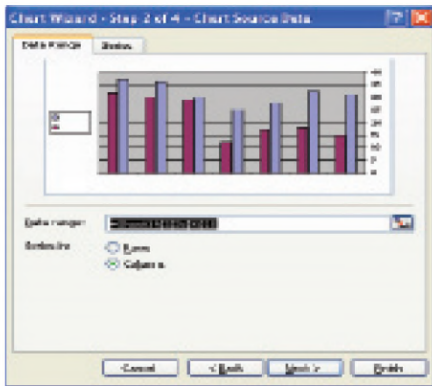
هكى بهرچاقبكهين كو ب قى شيوهى بيت:-

روز	باندترين پله	نزمترين پله
شه مبهى	31	15
1 شه مبهى	33	18
2 شه مبهى	28	17
3 شه مبهى	25	12
4 شه مبهى	30	29
5 شه مبهى	36	30
ئه ينى	37	31



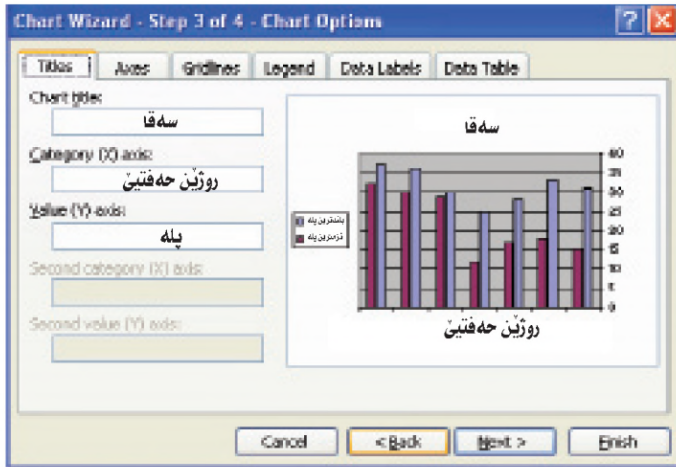
لە دەسپێکی دقیقت ئەو پشکین مە
 بقیقت هیلکاری بۆ چیکەین بەینە
 دەستنیشانکرن و ل دوو و قدا دناف لیستەیا
 (Insert) دا کلیکێ ل سەر (Chart)
 بکەین، بۆ کسە ک بەرچاقبیت و دناف
 قی بۆ کسید ل پشکا (Chart Type)
 دا دی جۆری هیلکاری هەلبژیرین
 کو هەر ئیک ژوان جۆران بۆ مە بەستەکا

تایبەت دەیتە بکارئینان و ل دوو و قدا لپشکا (Chart Sub Type) جۆرەکی دی
 هەلبژیرین و کلیکێ ل سەر Next دکەین، دی دایلۆک بۆ کسە کا دی بەرچاقبیت
 و بقی شیوەی :-



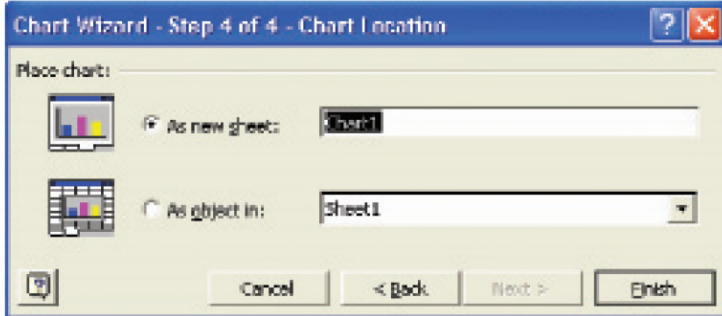
دقی پشکیدا بکلیککرن ل سەر (Row)
 ستوونیا ئیکی ئەوا هاتیە دەستنیشانکرن
 دناف هیلکاریدا دی ل سەر باری پانیاتی
 (ئاسۆیی) بەرچاقبیت، و بکلیککرن ل سەر
 (Column) دی ل سەر باری ستوونیا
 بەرچاقبیت.

پشتى ھەلبىزارتنا ئىك ژ فان باران ولدووف گونجاندا كارى كلىكى لسەر (Next) دکەين (لدهمى) جورى ھىلکارى ھەلبىزارتى نە ل ئاستى پىدقبييت دشیاندايه برىبا دوگما (Back) بزفرینهفه بو پىنگاڭا ئىكى وجاره کادی دپشکا (Chart Type) دا جوره كى دى دەستنیشانبكهين ولدووقدا ل پشکا Chart Sub Type شیوهیه كى ھەلبىزىرین، وكلىكى لسەر Next بدەين) پشتى كلىككرنا Next دپىنگاڭا دوویدا شیوى بۆكسى دى بقی رەنگى بیت:-



كو دشیاندايه ناف و نیشانان بو ھىلکارى زىدەبكهين و ھەر وەسا بو تەوهرىن ستووينى وئاسويى (پانىياتى) ناف و نیشانان دياربكهين.

پشتی تمامبونا کاری و دپینگا سیددا کلیک لسەر Next دکهین ئەف بۆکسە بەرچاقدییت:-



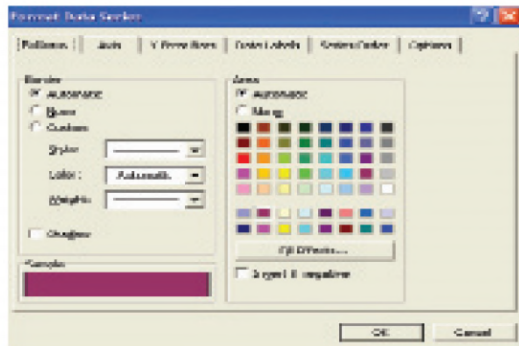
دقیژەدا جەیی هیلکاری دەستنیشاندهکەین کو دناف (Sheet1) یان Sheet2 یان Sheet3..هتد) دانین یان دناف بەرپەرەکی نوی بهیته دانان. پینگا دوماهیکی دی دوگما (Finish) کلیککەین هیلکار دی هیته بەدستفەئینان وبفی شیوهی.



تېپىنى:-

ئىك:- ئەگەر مەبۇقىت ھىلكار بتنى بۇ دوو ستووينان يان دوو رىزان ژ خستەى دروستبىكەين، پىدقىيە بتنى وان دوو ستووينان يان دوو رىزان دەستىشانىكەين، وئەگەر ھەردوول تەنشت ئىك نەبوون پىدقىيە بەراھىكى ئىك بەھتە دەست نىشانىكرن وپاشان تىلا مە لسەر دوگما (Ctrl) ى لسەر كىبوردى بەردەوامى لىدايىت ودىگەلدا ستووينان يان رىزا دووى بەھتە دەستىشانىكرن بى شىوہى ھەردوو دەينە دەستىشانىكرن ونەخشە لىدووف پىدقىيا مە دى ھتە دروستىكرن.

دوو:- بۇ ھەر گۆرانىكارىەكى دىناف ھىلكارىدا وەك (جۆر، قەبارە، جۆرى نقىسىنى، رەنگى چۆر چوقىن ھىلكارى و...ھتە)، ئەوژى برىيا دوو جار كلىككنا دوگما چەپى يا ماوسى لسەر ھىلكارى ئەف بۇكسا لىخۆارى دىاركى بەرچاقدىت دىشاندايە دقى بۇكىدا گۆرانىكارىان ئەنجام بدەين.



Symbol:- هر وه كو ثم دزانين د بابه تين زانستيدا ثم پيدفي چند هيمايانه وهك

(€، £، μ... هتد) بو ته في چندي برييا فرماني (Symbol) دشياندايه وان

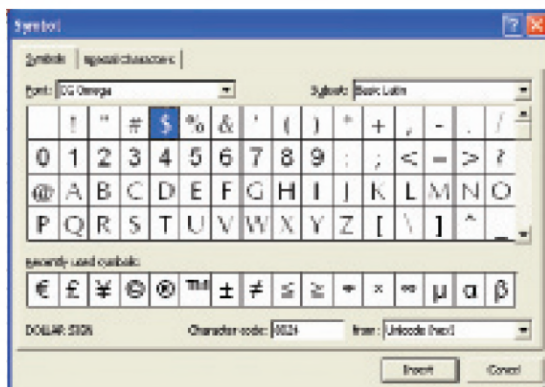
هيمايين پيدفي بينينه دناف خشتهيان ونفيسيناندا وبهان رنكان:-

Insert-۱

Symbol-۲

۳-هيمايه كي دستنیشاندهين.

۴-كليكا لايي چه پي لسهر (Insert) دكهين.



Page Break :- بۇ دابەشكرنا شيتان بۇ چەند بەرپەران دەيتتە بكارئينان. و
بكليكرن لسەر Remove Page Break دناف هەمان ليستەيا (Insert) دا
فەرمانع Page Break نامينيت.

Function :- ئەف پشكە دەيتتە بكارئينان بۇ كارين ژميريارى و پيكدەيت ژ
چەند فەرمانان و دقيرەدا بتنع دى بەحسى فەرمانع (IF) كەين، لدووڤدا
بەحسى فەرمانين دى دى كەين بريين ساناهى تر.

چەوانيا بكارئینانا IF

ئەف فەرمانە دەیتە بكارئینان بۇ پلەیین بەراوەردكرنى وەكو نمونە: ئەگەر مە خشتەیهك ھەبیت كو دناقدا نمرین قوتابیان ھاتبەنە تۆماركرن ومەبقيت ئەنجامی قوتابیان دیاربكەین ب دەرچوو یان دەرئەچوو برییا فی فەرمانی دشیین فی کاری ئەنجام بدەین وبقی شیۆەى:-

۱-خشتەى بقی شیۆەى دى ئامادەكەین.

D	C	B	A	
				1
ئەنجام	نەمرە	ناف	ژ	2
	۹۶	گولچن یونس قادر	۱	3
	۴۶	ھنار فاروق مونیەر	۲	4
	۷۲	ھانا دانا عادل	۳	5
	۳۵	شیلان مەریوان صابر	۴	6
	۸۴	یاسین کامال شاهر	۵	7

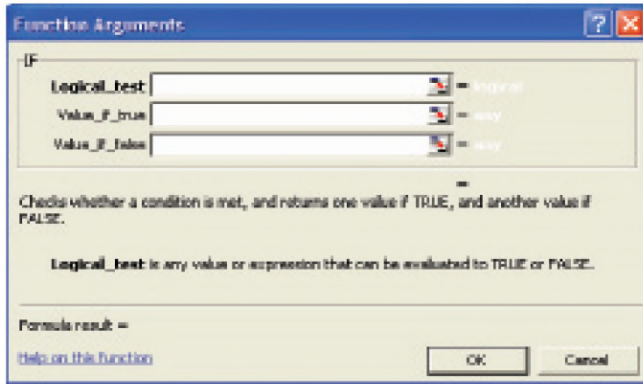
۲-خانەیا ئیکى ژ ستووینا ئەنجامان (D3) دى ئەکتیف کەین.

۳-لیستەیا (Insert) دى قەکەین.

۴-کلیکى لسەر (Function) دکەین.

۵-فەرمانی (IF) دى ھەلبژیرین.

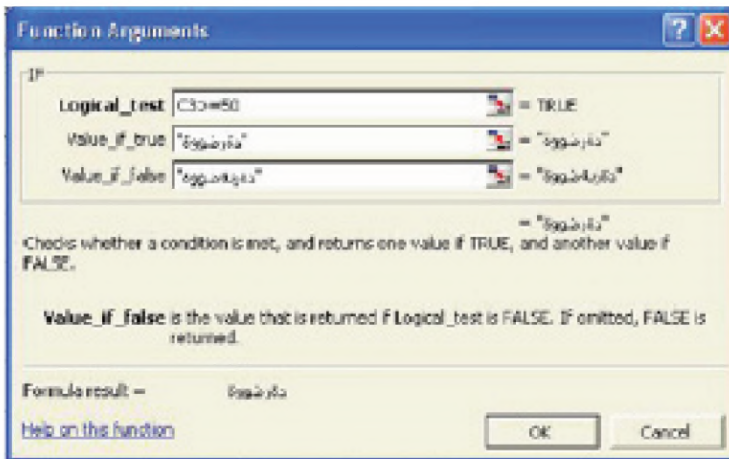
۶-کلیکى لسەر (OK) دکەین.



۷-دخانیا (Logical Test) دا دی مهرجی نقیسین بقی شیوهی:-

(C3>=50)، دخانیا (Value If True) دا دی نقیسین (دهرچوو)،

و د خانیا (Value If False) دا دی نقیسین (دهرنهچوو)



۸-کلیکی لسره (OK) دکهین نهجامی کرداری بیی خانیا دیار کری (C3)

دی هیته دیارکرن ، بو زانینا نهجامی خانهیین دی دی نیشاندیری ماوسی دانینه

لسره خالا راکیشانی دخانیا نهجام دناقدا هاتیه دیارکرن (D3) و لدووفا بکردارا

راکیشان و بهردانا ماوسی دی ههتا خانیا دوماهیعی یا نهجامان راکیشین. نهچبا

نهجامی ههمی خانهیین دی دی بهرچاقبن.

نەنجام	نەمرین دوماهیی	ناف	ژمارا
دەرچوو	۹۶	گولچن یونس قادر	۱
دەرنەچوو	۴۲	هنار فاروق مونیر	۲
دەرچوو	۷۲	هانا دانا عادل	۳
دەرنەچوو	۳۵	شیلان مەریوان صابر	۴
دەرچوو	۸۴	یاسین کامال شاهر	۵

تییینی:

بۆ ئەنجامدانا پشکا (IF) لسه ر خسته یی لسه ری دیار کری دشیاندایه بریكا نه خسه یان بکاریینین وبقی شیوهی:

دناف خانه یا ئیکیدا ژ ستووینا ئەنجامان دی فی نه خسه ی نفیسین:-

IF (C3 >= 50; "دەرچوو"; "دەرنەچوو")

Comment: بۇ نقيسنا تېيىن ان لسه ر خانه يه كى ان زيده تر دناف خشته ياندا

دهيته بكارئينان، ئەف فرمانه پىك دهيت ژ:-

Insert Comment: بۇ نقيسنا تېيىنى

Edit Comment: بۇ گوهرانكاريان لسه ر تېيىنيا هاتيه نقيسين

Show Comment: بۇ بهرچاقرنا تېيىنىن هاتينه نقيسين

بشيويه كى بهردهوام ولدووقدا ئەف فرمانه دهيته گوهورين بۇ (Hide

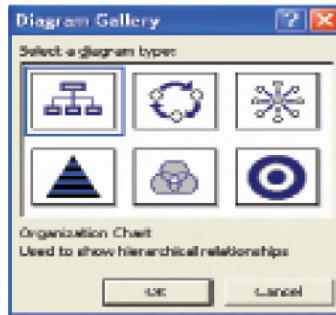
Comment) ئانكو قهشارتنا وان تېيىن ان، بۇ زانين ئەف ههردوو فرمانه بتنى

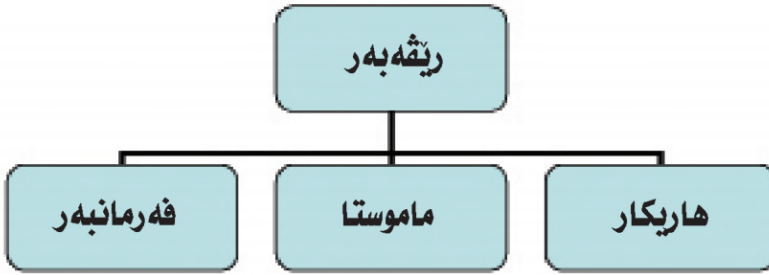
برييا كليكا راستى يا ماوسى دهينه نهجامدان

Delete Comment: بۇ ژيبرنا تېيىن ان.

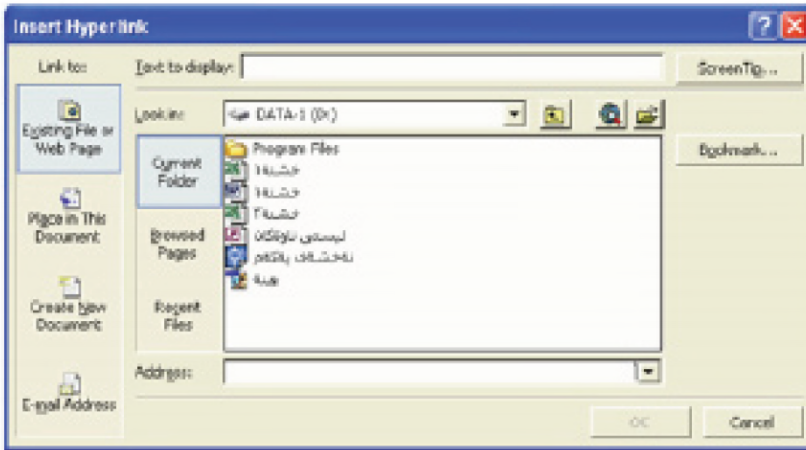
Picture: ئەف پشكه ژ چهند لقان پىك هاتيه د وانهيىن بوريدا هاتينه دياركرن.

Diagram: بۇ دروستكرنا هيلكارين ريكخستى (فأارتن) دهيته بكارئينان.





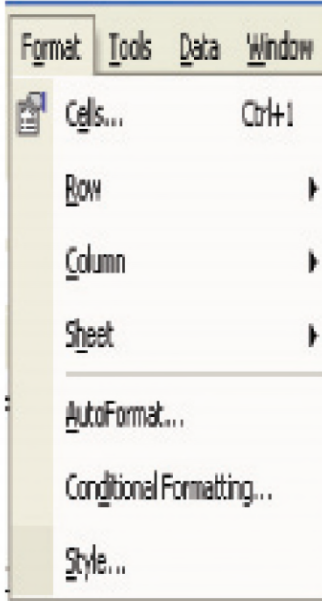
Hyperlink: دهیته بکارئینان بو گریڈانا خانهیه کی یان کومه کا خانهیان دناف شیتته کیڈا دگهل شیتتهیه کی دی دناف پروگرامی ئیکسلیدا ههروهسا دشیاندایه خانهیان دگهل فایلین پروگرامین دی وهك (ویژد، نه کسس، پاره پوینت... هتد) گریڈهین.



تیبینی:

بهشی (Extracting File or Web Page) بو گریڈانا خانہیہ کی یان چہند خانہیان دناف شیتہ کا پروگرامی ٹیکسلیدا دگہل فایلہ کی دی یی پروگرامی ٹیکسلی یان فایلین ہەر پروگرامہ کی دی دہیتہ بکارئینان.

ليستهيا Format



Cell: ئەف پشكە د بەرپەرپین بەرى نوکە بشیوهیه کی گشتی هاتینه به حس کرن.

Row: بۆ ریکخستنا ریزهیان ژلایه (بلنداهییه)، ریکخستنا نفیسینی، فهشارتن، بهرچاقرن)ی دهیته بکارئینان و بقی شیوهی: -

Height: بۆ گوهورپنا بلنداها ریزان دهیته بکارئینان

Auto Fit: بۆ گونجاندا خانهیان لدوف نفیسینان.

Hide: بۆ فهشارتنا ریزین هاتینه دهستنیشانکرن دهیته بکارئینان.

Unhide: بۆ بهرچاقرنا ریزین هاتینه فهشارتن دهیته بکارئینان.

Column: بۇ رېكخستنا ستوينا دهيتته بكارئينان وژقان پشكان پيكدهيت:-

Width: بۇ گوهورينا پانياتيا ستوينا دهيتته بكارئينان



Auto Fit Selection: بۇ گونجاندا نقيسنان دناف خانه ياندا ل دووڤ پانياتيا خانه يان دهيتته بكارئينان.

Hide: بۇ قه شارتنا ستوينا هاتينه دستنیشانكرن دهيتته بكارئينان.

Unhide: بۇ بهرچاكرنا ستوينا هاتينه قه شارتن دهيتته بكارئينان.

Standard Width: پانياتيه كا ستاندهرد بۇ هه موو خانه يان پشتي كليككرنا

في به شي بؤكسهك بهرچاقدبیت قه بارى پانياتيا مه بقیت دى نقيسين وكليكى

لسه ر (OK) دكهين

Sheet: ژفان پشکين خوارى پىک هاتيه:-

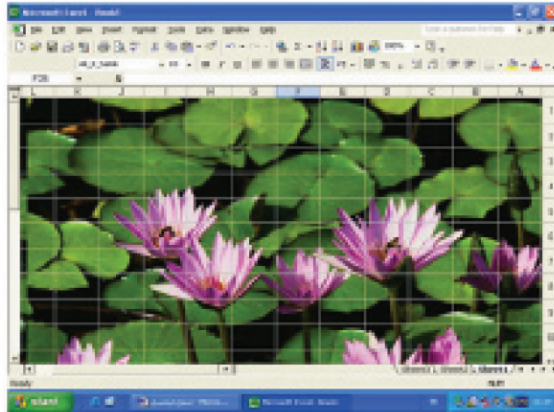
Rename: بۇ گوھورينا ناقى (Sheet) ى دهيتتە بكارئينان.

Hide: بۇ فەشارتتا (Sheet) ى دهيتتە بكارئينان رامانا وى شيت بەرچاقنەبيت

Unhide: بۇ بەرچاقكرنا شيتين هاتينه فەشارتن دهيتتە بكارئينان.

Background: بۇ دانانا وينهيهكى لپشت بەرپهري (Sheet) ى دهيتتە

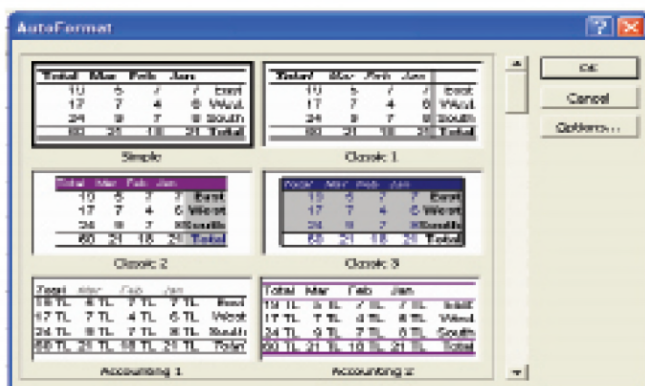
بكارئينان لى ئەف وينهيه لدهمى چاپكرنى دەرناكهفیت.



Auto Format: ئەف فرمانە پیکهاتیه ژ کومه‌کا خسته‌یین ناماده‌کری

ل‌دووف ره‌نگ و چوارچوئین خانەیان و جوړی نفیسینی... هتد. ودشیان‌دایه

دناف خسته‌یین خو مفای ژی وه‌برگرین.



گۆنجاندا مەرجدار

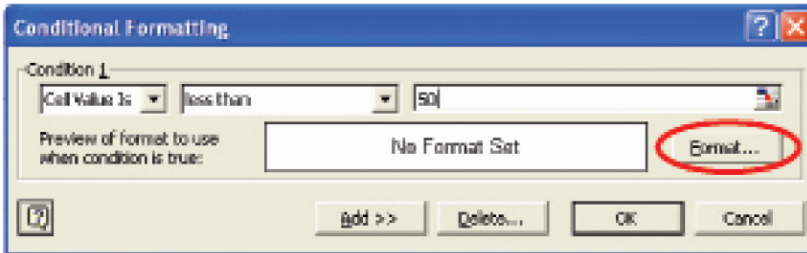
Conditional Formatting

ئەف فەرمانە دەیتەبەکارئینان بۆ دانانا مەرجین گۆنجاندا زانیاریان دناف خشتەیاندا وەکو نمونە ئەگەر نمرین قوتابیان بەردەستین و مەبقیت نمرین وان وانەیین قوتابی لی دەرنەچووی برەنگی سۆر بەینە نقیسین ئەم دی مفای ژفی فەرمانی بینین و بقی شیوەی:

۱- دەستنیشانکرنا وان خانەیین نمرە دنافدا

۲- لیستەیا Format دی قەکەین

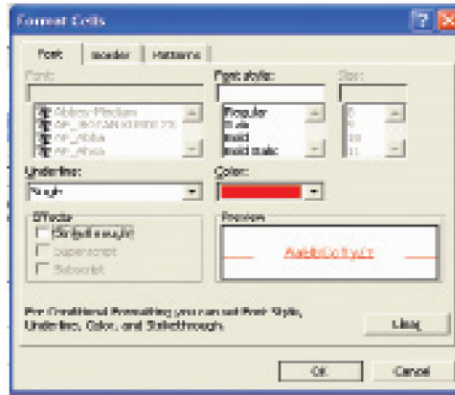
۳- Conditional Formatting دی کلککەین



۴- دناف بۆکسەیا Conditional Formatting دا دخانەیا (Condition 1)

دا مەرجی مە بقیت دی دیارکەین و ل دووفا کلککە ل سەر دوگما Format

د دەین.



۵- لڊووقڊا ئەف بۆكسا لسەرى دەيتتە ڤەكرن دناڤدا دشياندایە دناڤاويدا (جۆرى فونتي، قەبارى نڤيسينى، رەنگى داتايان.. هتد) دياربكهين لڊووف حەزا خۆ.

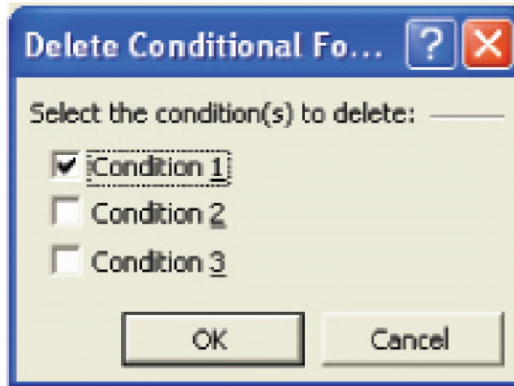
تېيىنى:

- ۱- دشياندایە (سى) مەرجان لسەر خشتەيه كيدا دانين برييا فەرمانى (Add).
لى دڤيت ئەو مەرجە ژ ئيك و دوو دجودابن.
- ۲- دناڤ فەرمانى Conditional Formatting ئەف پلين بەراوهر دكرنى هەنە.

پلە يېن بەراوەردىكىرىن

1-Between	۱.دكەڭىتە ناڭبەرا
2-Not Between	۲.نەكەڭىتە ناڭبەرا
3-Equal To	۳.يەكسانە بۇ
4-Not \Equal To	۴.يەكسان نەيىت بۇ
5-Greater Than	۵.مەزنتىت ژ
6-Not Greater Than	۶.مەزنتىر نەيىت ژ
7-Less Than	۷.بچوويكتىت ژ
8-Not Less Than	۸.بچوويكتىر نەيىت ژ
9-Greater Than or Equal To	۹.مەزنتىر يان يەكسان بۇ
10-Small Than or Equal To	۱۰.بچوويكتىر يان يەكسان بۇ

۳-(Delete) دەيىتە بكارىنن بۇ ژىرنا مەرگان.

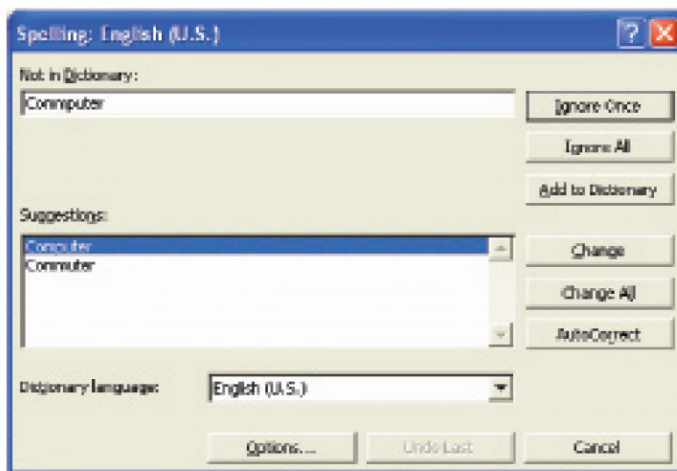


ليستہيا Tools

Spelling: ئەف فەرمانە دەيتە بکارئینانا بۆ

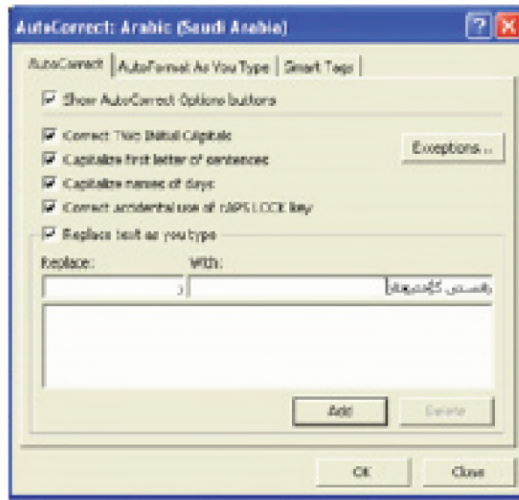
- ▶ ووردبینکرنا شاشیئین رینقیسی . پشتی پەیف دەيتە
- ▶ نقیسین ویۆ ووردبینکرنا رینقیسی دی پەیفی
- ▶ دەستنیشانکەین ولدووفا لیستہيا Tools فەکەین
- ▶ وکلکیکی لسەر فەرمانی (Spelling) ددەین
- ▶ بۆکسەك بەرچاقدبیت دنافا کومەکا پەیفان وەک
- ▶ پیشنیار بەرچاقدبن پەیفا دروست دی هەلبژیرین
- ▶ وکلکیکی لسەر (Change One) دکەین ئەگەر

بتنی بۆ ئیک پەیف بیت وکلکیکی لسەر (Change All) دکەین ئەگەر بۆ گوھۆرینا پەیفا هاتیە دەستنیشانکرن ل هەرجههکی هاتیئە نقیسین دناف فی فایلیدا بیت، لدووفا بۆ دەرکەفتن ژ فی بۆکسی دی دوگما Close کلکیکەین.



Auto Correct Options: بۇ دانانا نقيسينن نامادهكري لهه ر جهه كي

مه بهست پي هه يت دنا ف به ربه رين فا لي لدا ده يت به كارئينان.
بۇ نمونه نه گه ر مه بقت بنقيسين (زانستا كو مپيوته ري) يان هه ر نقيسينه كا
مه بهست پي هه يت، پيدقييه دنا ف بۇ كسا به رچا قديت ول پشكا (Replace) دا
پيتين كورتركي بۇ وي نقيسيني ديار بكه ين و لپشكا (With) نقيسينا دروست
بنقيسين، نه فجا كليكي لسه ر دو گما (Add) دده ين ولدووقدا كليكي لسه ر (OK)
دكه ين.



لهه ر جهه كي مه بهست پي نقيسينا د (Auto Correct Options) دا هاتيه

ناماده كرن به يت به نقيسين دي بقى شيوه ي بيت:-

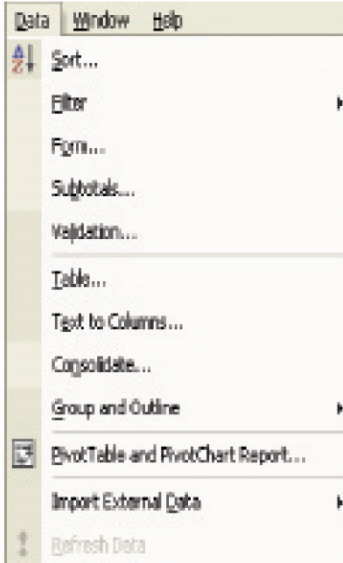
۱- نقيسينا نه و كورتر كونا دپشكا (Replace) دا هاتيه نقيسين.

۲- دو گما (Spac Bar) لسه ر كي بورد ي به يت به كارئينان.

۳- لدووقدا نقيسينا دروست دي هيت به نقيسين.

ليسته يا Data

Sort ريژكرن:-



ئەف فەرمانە ھەرۆھکو بەری نۆكە ھاتىھ شلوڤھ كرن دەيتتە بكارئىنان بۆ ريژكرنى .

Filter فافارتن:- بۆ فافارتنا زانىارىان دەيتتە بكارئىنان لىوووف فى شىوھى:-

Auto Filter: بۆ فافارتنى بشىوھىھكى بلەز دەيتتە بكارئىنان، برىيا فى فەرمانى دشىاندایه فافارتنا زانىارىين مەبەست پى (ناف يان ژماره يان.. ھتد) ئەنجام بدەين .

نموونه: ته گهر مه تهف خشتهه ههبيت:

ژ	ناقئ سياني	جهئ ژدايكبوونئ
۱	سوزان برهان عهزیز	سلیمانی
۲	كاميران عهلی جهمال	دهوك
۳	ههكار محهمهه د جهميل	دهوك
۴	شانا عومهر مهولود	سلیمانی
۵	هاوناز ههردی كهريم	ههولير
۶	كوردستان قادر جهسهن	دهوك

مه بقیته بتنی وان ناقان ژیک جو دابكهين تهوین ژ دايك بوونا وان (دهوك) بيت، برییا فرمانی (Auto Filter) دشیاندايه فی کاری تهنجام بدهين وبفی شیوهی. ۱-ته کرنا لیستیهیا (Data).

۲-کلیک کرن لسهر (Filter) ولدووفا کلیک کرنا فرمانی (Auto Format).

۳-ئیکسه ر ناف ونیشانین ههر ستووینه کا خشتهی دی بشیوی لیستیهیه کی هینه بهرچا فکرن دقیره دا دی ستووینا (جهئ ژ دايك بوونی) ته کهین وکلیک لسهر (دهوك) دکهین.

ژ	ناقئ سياني	جهئ ژدايكبوونئ
۱	سوزان برهان عهزیز	(All) (Top 10...) (Custom...)
۲	كاميران عهلی جهمال	دهوك
۳	هاوناز ههردی كهريم	سلیمانی ههولير

ژ	ناقى سيانى	جهى ژدايكبوونى
۱	ههكار محمد جميل	دهوك
۲	كاميران عهلى جهمال	دهوك
۳	كوردستان قادر حسن	دهوك

تيپينى: بو راکرنا نيشانيين ليستهيان کو برييا (Auto Filter) هاتينه دانان دى

قان ريكان بكارئينين:

۱-قه کرنا ليستهيا Data

۲-کليککرن لسهر Filter

۳-کليککرن لسهر Auto Filter

Validation

دهمى مه بقیٔت مه رجه كى تايهت بدهينه خسته يه كى يان ستوي نه كى يان ريژه كى بو وهر گرتنا زانياريان، بو نمونه نه گهر مه خسته يه ك هه بيت بو نفيسي نا مووچه يان كو هه مى مووچه ژ (۱۵۷۰۰۰) ديناران زيده تر بن يان كي متر وهر نه گرن، يان نه گهر مه بقیٔت خسته ي مه بتنى وان فهرانبه ران وهر بگريت نه وين خزمه تا وان ژ (۳۰) سالان زيده تر بيت ودهه مان ده مدا لده مى ههر خانه يه كا مووچه ي يان سالي ن خزمه تى به يته ده ست نيشان كرن پروگرام نامه يه كى بهر چا قه كه ت بو ديار كرنا وان زانياري ي ن دگونجن دگهل قان خانه يان ودهه مان ده مدا نه گهر مه بشيوه يه كى شاشى نفيسى مه ناگه هدار بكه ت.

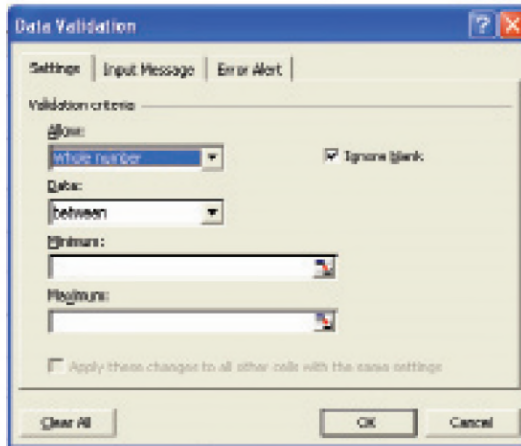


نمونہ ۱:-

تہم یے خستہیہ کی بؤ فرمانبرہرین و ہزارتہ کا تایبہت پردکہین، لی ٹیک ژ مہرجان تہوہ کو دقیت ژیی فرمانبرہران ل وی و ہزارتہ دناقبرہ (۲۳-۴۰) سالان بن۔ بؤ قی چندی پشتی نامادہ کرنا خستہی دی ستوینا (ژیی فرمانبرہری) لی دہیتہ نفیسین دہستیشانکہین لدووقدا دناف لیستہیا (Data) دا لسہر فرمانی (Validation) دی کلککہین بؤکسہک دی بہرچاقبیت کو ژقان پشکان پیکہاتیہ

Setting ,Input Message ,Error Alert

دپشکا (Setting) دا دی مہرجی خو دخانہیا (Allow) دا دی (Whole Number) ہہلبژیرین ودخانہیا (Data) دا دی (Between) ہہلبژیرین لدووقدا دخانہیا (Minimum) دا دی بچوویکتیرین ژمارہ نفیسین کو (۲۳) سالہ ودخانہیا (Maximum) دا دی مہزنتیرین ژمارہ نفیسین کو (۴۰) سالہ۔



لدووقدا دپشكا (Input Message) دا ئو ئاگەھدار يا دەيتتە بەرچاقكرن
 لدەمى ماوسى ددانينە لسەر خانەيەكى ژ خانەيىن (ژيىي فەرمانبەرى) ھيتتە
 نقيسىن، بۇ قى مەبەستى دناف خانەيا (Title) دا دى ئاگەھدارى ھيتتە نقيسىن
 ۋەك (ژيىي فەرمانبەرى) و دخانەيا (Error Message) دا دى بۇ نمونە
 نقيسىن (دناقبەرا ۲۳ تا ۴۰ سالان بيت).



لدووقدا دپشكا (Error Alert) دا بۇ وى چەندى ئەگەر مە سالىن خزمەتى
 بشاشى نقيسىن برييا نامەيەكا تايبەت ئاگەھداريا مە بکەت دقيردە دخانەيا
 (Style) جوړى ئاگەھداريى دى ھەلبزيرين و دخانەيا (Title) دا دى ناف
 ونيشانين ئاگەھداريى نقيسىن،

و دناف خانہ یا (Error Message) دا دی نامہ یا ناگہداریی نقیسیں بو
 نمونہ (ٹہف ژمارہ یا تہ تینیکستی نہ یا دروستہ) یان ہر رستہ یا کا دی بیت بو
 وی چندی کو بزانیں مہ شاشیہک ہہیہ.



نمونہ ۲:- ل قوتابخانہ یین بنہرتی بو وەرگرتنا قوتابیان ل پولا نیکی لسالا
 خواندنی ۲۰۱۱-۲۰۱۲ بریارہ کو قوتابیین ژیبی وان ژ (۶) سالان کیتر نہہینہ
 وەرگرن، دوی دەمیدا بو دانانا مەرجه کی دناف بوکسہ یا فہرمانی (Validation)
 دا ولپشکا (Setting) مەرجه خو دی نقیسیں و ل خانہ یا (Allow) دی
 (Whole Number) ہہلبژیرین و دخانہ یا (Data) دا دی (Greater than
 or Equal to) دی ہہلبژیرین.

لدووفا ل خانہ یا (Minimum) دا دی بچووکیترین ژمارہ نقیسیں ٹہوژی (۶) ہ
 دنمونہ یا مہدا.

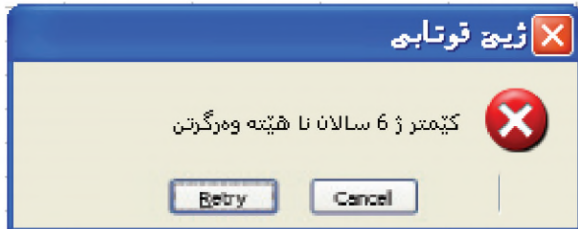
دپشکا (Input Message) دا دی ٹہو ناگہداری ہیتہ نقیسیں ٹہوا مہ

بھیئت بہرچاقبیت دہمی خانہیہ کا (ژییے قوتابی) دہستنیشاندکھین وبوئی چہندی
 دخانہیا (Title) دا دی ناٹ ونیشانین ناگہہداریے نفیسین ودخانہیا (Input
 Message) دا دی نامہیا ناگہہداریے نفیسین وک (پیدقییہ تہمہنی قوتابی
 ژ ۶ سالان کیتر وہرنگری).

لدووقدا دی چینہ دناٹ پشکا (Error Alert) دا بوئی چہندی لدہمی تہم
 بشاشی قہ تہمہنہکی کیتر ژ (۶) سالان بنفیسین برییا نامہیہکی ناگہہداریا مہ
 بکھت لسہر قی شاشیے لہوا دناٹ خانہیا (Style) دا دی جوئی ناگہہداریے
 ہلبژیرین ودناٹ (Title) دا دی ناٹ ونیشانہکی بوئی ناگہہداریے نفیسین و
 دخانہیا (Input Message) دی نامہیا ناگہہداریا شاشیے نفیسین وک (تہف
 تہمہنہ نا ہیئہ وەرگرتن) بوئی چہندی بزاین شاشیا مہ چییہ.



لدووقدا تہگہر بشاشی قہ ژییے قوتابی ژ (۶) سالان کیتر ہاتہ نفیسین تہف
 نامہیا دی بہرچاقبیت.



Group and Outline

ئەف فەرمانە دەھتە بكارئینان بۆ وی چەندی ئەگەر زانیاریین دناف
خشتهیاندا دزۆربن دوی دەمیدا دشیاندایە چ دبواری ستوونیدا یان دبواری
ریژاندا ئەم زانیاریان بشیوی گروپان نامادەبکەین، بۆ فی مەبەستی وان ریژین یان
ستوونین مەبەست پی بۆ دانانا گروپی دەستنیشانکەین.

*

ليستەيا Window

Window	Help	New Window : بۇ قەكرنا پەنجەرەكا نوى بۇ
New Window		فايلى دەيتتە بكارئينان
Arrange...		Arrange : بۇ دەركرنا چەند فايلان پيىكقە
Hide		(بشيوى رەخ ئىك قە يان بشيوى پانياتى يان بشيوى
Unhide...		ستووينى يان لدووف ئىك) دەيتتە بكارئينان.
Split		Hide : بۇ قەشارتنا فايلى دەيتتە بكارئينان
Freeze Panes		Unhide : بۇ بەرچاقكرنا فايلىن ھاتينە
<input checked="" type="checkbox"/> 1 Book1		قەشارتن دەيتتە بكارئينان.

Split: بۇ دابەشكرنا فايلى بۇ چۆار پشكان دەيتتە بكارئينان و دشياندايە دەرر پشكەكىدا كاربكهين.

Freeze Panes: بۇ چەسپاندنا ريژ يان ستووينىن ناف و نيشانان دەيتتە بكارئينان، وەكو نمونە ئەگەر مە خشتەيەك ھەبيت و ژمارا زانياريىن وى دزۆربن وەكو نمونە ژ (۱۰۰)ان زيڭدەترين دوى دەميذا ريژىن ناف و نيشانان دەيتتە بەرزەكرن لدەمى ئەم دچينە دناف زانياريىن دووير ژ ناف و نيشانان، لەوا برييا فى فەرمانى ئەم ناف و نيشانىن ريژان يان يىن ستووينان لدووف پيڭفييا مە دناف فى خشتەيدا د چەسپينين كو بشيويهكى بەردەوام بەرچاقبن.

چه وانی نه جامدانا کردارین

(کومکرن، ژبیرن، نیگدان، دابه شکرن)ی

نیک: کومکرن:

لدهسپیکا ژمیریارییدا پیدقییه ناقی وان خانهیان بزانین تهوین مه بقیته کرداران لسهر نه انجام بدهین.

نمونه:

دقی خشتی ل خواریدا ژماره (۹۴) دخانهیا (C3) دا هاتیته نفیسین ثانکول ستوونا (C) ول ریژا (۳).

E	D	C	B	A	
					1
نه انجام	ژ. نیکن	ژ. نیکن	ناق		2
	۹۲	۹۴	نه قین صابر	۱	3
	۸۲	۸۴	ناسا حسین	۲	4
	۸۱	۷۴	قینا محمهد	۳	5
	۹۳	۹۸	دلوار زانا	۴	6

ته گهر مه بقیته ژماره ((۹۲ ، ۹۴) کومبکهین دناق خانهیا (E3) دا دی بقی شیوهی نه جامددهین.

۱-خانهیا (E3) دهست نیشاندهکین

۲-نیشانا (=) نفیسین

۳-کلیککرن لسهر خانهیا (C3) ولدوووقدا نفیسینا نیشانا (+) ولدوووقدا کلیککرن لسهر خانهیا (D3) لدوووقد دوگما (Enter) لیدهین.

یان بشیوهیه کی دی پشتی دهست نیشانکرنا خانهیا (E3) نیکسهر دناقدا فی نه خشه ی بنفیسه (=C3+D3) ودوگما (Enter) بکارینه.

يان لجهى دوگما (Enter) دشاندايه نيشانا ($\sqrt{\quad}$) لسهر شهريتا هاوكيشه يان بكاربينين بؤ بدهستقه ئينانا نه نجامان، نه گهر نه م پيدقى بووين ههمان كردارى لسهر ژماره يين دى يين خشته ي بكاربينين پيدقى ناكهت جاره كا دى كردارى دووباره بكهين لى پيدقىيه قان پينگاقان باقىژين:-

۱-دهستنيشانكرنا وى خانه يا نه نجامى كردارا ئىكى يا كومكرنى دناقدا هاتيه ديار كرن.

۲-دانانا نيشاندهرى ماوسى لسهر خالا راكيشانى دخانه يا دهستنيشانكريدا.

۳-لدهمى نيشاندهرى ماوسى دبيته (+) ئىكسه رىكا راكيشان وبهردان برييا ماوسى چه پى بؤ لايى ژماره يين پيدقى بؤ كومكرنى رابكيشه.

بقان پينگاقان دى نه خشه يى هاتيه دانان بؤ كومكرنا خانه يين (C3) و (D3) هيته چه سپاندن لسهر خانه يين دوفا.

تيبىنى: نه ف پينگاقه بؤ چه سپاندنا ههمى كرداران دهينه بكارئينان

دوو: ژيبرن:

ههمان كردارا لسهرى دى دووباره كهين لى لجهى هيمايى كومكرنى (+) دى هيمايى ژيبرنى (-) بكارئينين، ئانكو نه خشه دى بقى رهنگى بيت:-

$$=C3-D3$$

سى: ليكدان:

ههمان كردارا لسهرى دى دووباره كهين لى لجهى هيمايى كومكرنى (+) دى هيمايى ليكدانى (*) بكارئينين، ئانكو نه خشه دى بقى رهنگى بيت:-

$$=C3*D3$$

چۆار: دابه شكرن:

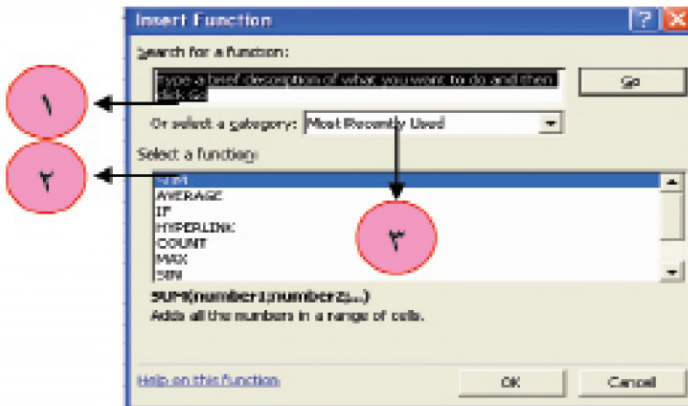
همان كردارا لسهرى دى دووباره كهين لى لجهى هيمايى كومكرنى
(+) دى هيمايى دابه شكرنى (/) بكارئينين، ئانكو نه خشه دى بقى
رهنگى بيت:-

=C3/D3

بکارئینانا ئایکۆنی نەخشەیان

Fx

هەرۆه کو دزانین کو لهر بواره کی زانستیدا کومه کا نەخشەیان ههیه، دناش پروگرامی ئیکسلیدا هندەک ژفان نەخشەیان هاتینه دانان کو برییا وان بساناهی دگه هینه ئەنجامان، بکارئینانا فان نەخشەیان بشان هەردوو ریکان ئەنجام دەین:-
ئیک / بکارئینانا ماوسی لسهر ئایکۆنی fX، ل دووفا ئەف بۆکسه بهرچاقدبیت:-



۱- دقیره دا دشیاندایه ئیکسه ر ناڤی نەخشە ی بنقیسین و لدووفا دوگما (GO) کلکبکهین

۲- دقیره دا دشیاندایه ئیکسه ر نەخشە ی ههلبژیرین

۳- دقیره دا دشیاندایه کومه لا نەخشە دناڤدا ههلبژیرین

دوو / ئىكسەر دشياندايە دناڤ خانەيىدا نەخشەى بنقيسين بۆ نمونە ئەگەر مە
 بقت تىكراييا كومهكا نمرهيان ژ خانەيا (A1) تا خانەيا (A6) بينيهدهر دىڤى قى
 نەخشەى دناڤ خانەيكا جودا نقيسين:-

=Average(A1:A6)

نياسينا هندەك ژ نەخشەيان

SUM كومكرن:

دهيئەبكارئينان بۆ كومكرنا كومهكا ژمارهيان، ياسايا قى نەخشەى بقى رەنگى
 يە:-

=SUM(A1:A10)

دڤيرهدا كۆمپيوتهر بكارى كومكرنا ژمارهيان ژ خانەيا (A1) تا خانەيا (A10)

	A	B	C	D
1	10			
2	15			
3	56			
4	67	1		
5	=SUM(A1:A4)			
6	SUM(number1, number2, ...)			
7				

	A	B
1	12	
2	15	
3	56	
4	67	
5	2	150

رادبیت، دشياندایە قى
 كيرايى ب رپيا تايكونى
 (Σ) ئەنجام بدەين،

پشتى ديار كرنا خانەيىن پيدقى بۆ كومكرنى ويۆ بەرچاڤكرنا ئەنجامان دشياندایە
 هەمان تايكون جارەكا دى كليكبكهين يان ژى لسەر كيپوردى دوڤوما Enter
 بكارينين.

Average تىكرايى:

بۆ ئەنجامدانا تىكراييا كومهكا ژمارهيان دهيتتە بكارئينان.

نمونه:

ئەگەر تەبىئەت تىكراییا سالانە یا وانەیا بیرکاری بزانى، پىدقییه تىكراییا نمرین وەرزى ئىكى و نىفا سالى و تىكراییا نمرین وەرزى دووى كومبەهى و دابەشى (۳) بەهى. لى ئەف كارە دكۆمپىوتەرىدا دشیاندايه ئىكسەر فى نەخشەى بنفیسین:-

$$=Average(57;76;85)$$

ئەنجام دەیتە بەدەستقەئینان لى ئەگەر كومه كا ژمارەیان مە هەبیت دى دناف كئانین نەخشەیدا نافی خانەیان نفیسین دا بشین ئىكسەر وەك بژاندنەكى بۆ فى نەخشەى لسەر خانەیین دى ئەنجام بەدەین لەورا بۆ نمونە:-

(A6) تىكراییا ژمارەیان ژ خانەیا (A1) تا خانەیا (A6) $(=Average(A1:A6))$

(A6) دا تىكراییا ژمارەیان دناف خانەیین (A1 و A3 و A6) دا $(=Average(A1,A3,A6))$

Max مەزنترىن ژمارە:

بۆ دیاركرنا مەزنترىن ژمارە دناف كومه كا ژمارەیاندا دەیتە بكارئینان، یاسایا

فى نەخشەى پىكدەیت ژ:-

$$=Max(a:b)$$

a: خانەیا ئىكى ژ كوما

ژمارەیان.

b: خانەیا دوماهیكى

ژ كوما ژمارەیان.

Min بچووکترین ژماره:

بۇ دياركرنا بچووکترین ژماره دناف كومه كا ژماره ياندا دهیته بكارئینان، یاسایا فی نه خسه ی پیکدهیته ژ:-

$$= \text{Min}(a:b)$$

a: خانه یا ئیکي ژ كوما ژماره یان

b: خانه یا دو ماهیكي ژ كوما ژماره یان

Sin تهژی:

ئهفه ئيك ژ نه خسه یین سیگوشه یی نه ویاسایا وی بقی رهنگی یه:-

$$= \text{Sin} \text{ (گوشه یا دياركری)}$$

نمونه:

ئه گهر مه بقیته تهژیا (Sin) ا گوشه یا (۳۰) ی بزانی بقی رهنگی دی هیته نفیسین:

$$= \text{Sin}(30 * \pi / 180)$$

ئه گهر هزری تیدا بکهین دی بینین گوشه هاتیه گوهورین بو گوشه یا کهرتی (π/180) ئهفهژی ژ بهر هندی یه کو سیسته می پیفانا گوشه یان دناف کو مپیوته ریدا سیسته مه کی نیف تیره ییه، له ورا پیدقییه بهیته بگوهورین بو سیسته می شیستی، ههروه سا سه بارهت هه می نه خسه یین دی بین سیگوشه یی وهك (tan, cos, sec, cot... هتد) هه مان یاسا یا هه ی.

Log لؤگاریتم:

بۇ دهرئیخستنا لؤگاریتما ژماره یان دهیته بكارئینان. یاسایا فی نه خسه ی بقی رهنگی یه:-

$$= \text{log}(\text{number}, \text{base})$$

نمونە:

ئەگەر مەبۇت لۇگارىتما (۱۰۰) بۇ بنىاتا (۲) بىننەدەر دى بى رەنگى

ھىتە نىسىن

$$= \log(100, 2)$$

ژبىرا تە نەچىت ئەو ژمارەيا پىدقى بۇ دەرىخستنا لۇگارىتما وى پىدقىيە پوزەتىف

بىت چونكە دىوارى نەخشەيا لۇگارىتمىدا پىكھاتىن وى ژمارەيىن راستەقىنە يىن

پوزەتىف بن.

LOG10 لۇگارىتما سرۆشتى:

بۇ وەرگرتنا لۇگارىتما سرۆشتى ئانكو بنىاتى لۇگارىتمى (۱۰) دەھىتە

بكارىنان وپىدقى بنقىسىنى ناكەت. بى رەنگى فەرمان دەھىتە نىسىن

$$= \log_{10}(\text{number})$$

Combin گونجىن:

بۇ دىاركرنا رىكىن ھەلېژارتنا يان راکىشاننا دانەيىن (ر) ژ كومه كا دانەيان

(ن) دەھىتە بكارىنان، بۇ نمونە ئەگەر مەبۇت بزانين بچەند رىكان ئەم دىين

بەرسقا (۵) پرسىاران ژ (۷) پرسىاران بەدىن ئەف نەخشەيە دى بى رەنگى ھىتە

نىسىن:-

$$= \text{combin}(7, 5)$$

Count ھژمارتن:

بۇ زانینا ژما رھیا وان خانەییڭ داتا دناڤدا ھاتینە تۆمارکرن دەھیتە بکارئینان، بۇ
نموونە ئەگەر مە بقیّت بزانیڭ ژ خانەیا (A1) تا خانەیا (A25) چەند خانەیان
داتا دناڤدا ھاتینە تۆمارکرن دى بقی رەنگى نھیسین

=count(A1:A25)

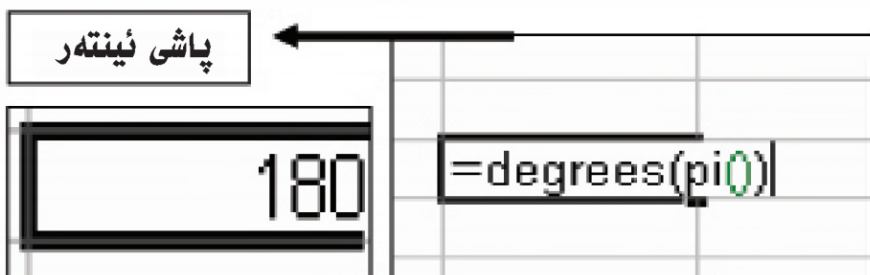
	A	B	C
6			
7	13		
8	5		
9	25		
10			
11			
12			
13			
14			
15			
16			
17	45		
18	6		
19			
20			
21			
22			
23	25		
24			
25			
26			
27			

	A	B	C
6			
7	13		
8	5		
9	25		
10			
11			
12			
13			
14			
15			
16			
17	45		
18	6		
19			
20			
21			
22			
23	25		
24			
25			
26	6		
27			

Degrees ڤلە:

بۇ گوھۆرینا پۆانا گوڭشەیان ژ سیستەمى نیڭ تیرەبى بۇ سیستەمى
شېستى دەھیتە بکارئینان، بۇ نموونە ئەگەر مە بقیّت گوڭشەیا (pi) بگوھۆرین بۇ
سیستەمى شېستى دى بقی رەنگى نھیسین:-

=degrees(pi())



Radians نىف تيرەيى:

دەيتتە بكارئىنان بۇ گوھۆرپىنا پىۋانا گوۋشەيان ژ سيستەمى شىستى بۇ سيستەمى نىف تيرەيى، بۇ نمونە ئە گەر مە بقیّت گوۋشەيا (۶۰) پلە بگوھۆرپىن بۇ سيستەمى نىف تيرەيى دى بقی رەنگى نقيسين:-

$$= \text{Radians}(60)$$

بەھمان شىۋى نمونەيا لسەرى ديار كرى دشیاندايه ئەنجام بدەين

ABS بەيىن رووت:

بۇ بدەستقەئىنانا بەيى رووت يى ژمارەيىن راستەقىنە دەيتتە بكارئىنان، بۇ نمونە ئە گەر مە بقیّت بەيى رووتى ژمارە (-5) بيىنەدەر دى بقی رەنگى نقيسين:-

$$= \text{ABS}(-5)$$

FACT لىڭدەرىن ژمارەيان:

دەيتتە بىكارئىنان بۇ دىتتا لىڭدەرىن ژمارەيىن پوزەتيف يىن تەمام، ئەگەر مەبقيت لىڭدەرىن ژمارە (۳) بىننەدەر، ئەقى نەخشەى دى ئىسىن:-

$$=FACT(3)$$

دىارە بەرى نۇكە دبابەتە بىركارىدا ئەف لىڭدەرە ھاتتە وەرگرتن كو بقى شىوھى بۇ:-

$$۶=۱*۲*۳=۱۳$$

Product دەرنەنجام:

بۇ دىتتا ئەنجامى لىڭدانا چەند ژمارەيان دەيتتە بىكارئىنان، بۇ نمونە ئەگەر مەبقيت ئەنجامى لىڭدانا فان ژمارەيان (۱۲، ۳۴، ۴۵) بىننەدەر نەخشەى دى بقى شىوھى ھىتە ئىسىن:-

$$=Product(12,34,45)$$

دقان نەخشەيىن ھاتتە دياركرن ديار دبىت كو دشاندايە برىيا ئايكونى fx ھەر نەخشەيەكى مەبقيت ئەنجام بەدىن وھەرەسا دشاندايە ئىكسەر نەخشەى دناف خانەياندا بنئىسىن.

نمونە: ئەگەر مەبقيت بەيى رووتى ژمارە (-۸) بزائىن دى فان كاران ئەنجامدەين.

۱-كلىكى لسەر خانەيا مەبەست پى بۇ دەرنىخستنا ئەنجامان ولدووقدا كلىكى

لسەر ئايكونى fx دەين ئەف بۇكسە بەرچاقدبىت.



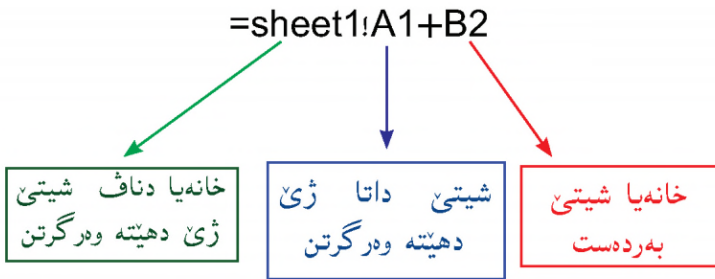
۲- پستی کلیک کرنا (OK) بۆکسه کا تایبته ب نه خشی هاتیته هه لبرژارتن دی هیته بهرچا فکرن.



گرېډانا داتايان دناف خانهييښ شيته كي دگهل شينه كي .

نه گهر مه بښت د شيته يه كي دا (به رپه ره كي دا) داتايښ خانهيه كا شيته كي دي
بكاربښين دي بښي شيوه ي بيت :-

نه گهر مه دوو شيت هه بن بناښين (۱ و ۲) ومه بښت د شيتي ژماره (۲) دا داتايښ
خانهي (A1) د شيتي ژماره (۱) دا كومبكهين دگهل داتايښ خانهي (B2) د شيتي
ژماره (۲) دا، پښديه دناف شيتي ژماره (۲) دا دناف خانهيه كا ده ستني شانكري
في نه خشه ي بنښيسين :-



يان ژي دناف خانهي نه جامان بنښيسين (=) و پاشان شيتي (۱) څه كهين و خانهي
(A1) ده ستني شانكهين و پاشان نيشانا (+) بنښيسين و لدووقدا خانهي (B2) ژ
شيتي (2) ده ستني شانكهين و لدووقدا (Enter) بكاربښين .

Subtotal كومكرنا پشكان:

ئەگەر داتايىن ژمىريارى مە ھەبن كو ژ كومەلەكا ژمىريارين جودا جودا پىكھاتبن دشياندایه برييا فەرمانى (Subtotal) سەرجه مى ھەر جۆرەكى ديار بکەين ولدووفا سەرجه مى گشتى ژى ديار بکەين

برى پارەى
(دۆلار)

بابەت

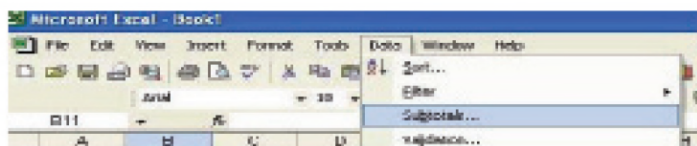
	A	B	C
1	subject	usd	
2	house	358	
3	street	741	
4	stationary	789	
5	street	456	
6	stationary	852	
7	street	963	سەحكەين سى جۆرە پروژان ھەنە
8	house	10	خانى، جادە، پىدقئيت قوتابخانا
9	stationary	120	
10	street	236	
11			
12			

بۇ ئەنجامدانا كىردارا كومكرنا پشكان قان پىنگاقان دى بكارئىنين:-

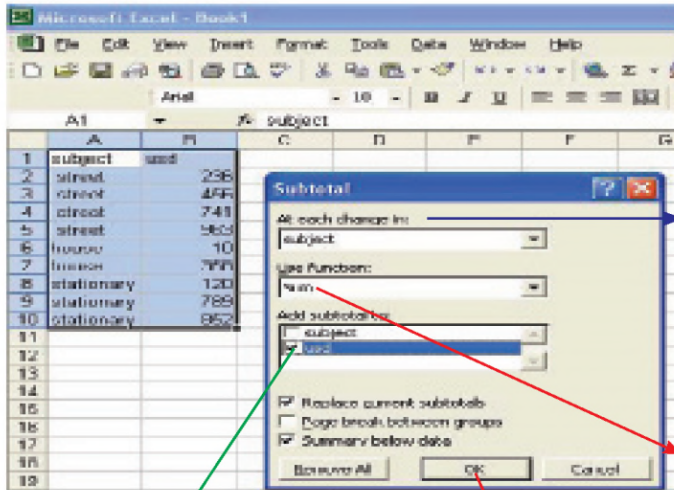
۱- پىدئىيه داتايان لدووف نائفى جورى رىزىكهين ژ مهزنى بۇ بچووكى يان بهروفازى.

	A	B	C	D	E	F	G
1	subject	land	298				
2	street		466				
3	street		741				
4	street		903				
5	house		10				
6	house		369				
7	stationary		120				
8	stationary		789				
9	stationary		002				

۲- دليستهيا (Data) دا دى فرمانى (Subtotal) ههلبىزىين.



۳- ئەف بۆكسە بەرچاقدىت.



د قىزىدا ئەو ستوينا
ناقىن جۆران دىنافا دى
دەست نىشانكەين

د قىزىدا كىردارا بىركارىي
يا پىدقى دەيتتە ھەلبىزرتن.
دىارە كىردارا كومكرنى
ھەلبىزرتىيە

ستوينا مەبەست بۆ كومكرنى

لدىوقدا كلىكىن لىسەر (Ok) دكەين

۴- دى بىنين كىردارىن كومكرنا پىشان بقى شىوھى خوارى ھاتىە
ئەنجامدان، كو سەرجەمى پارى ھاتىە خەرجكرن بۆ ھەر پروژىھە كى دىار
دكەت زىدەبارى سەرجەمى گىشتى

Microsoft Excel - Book1

File Edit View Insert Format Tools

Arial

	A	B
1	subject	used
2	street	296
3	street	456
4	street	741
5	street	963
6	street Total	2096
7	house	10
8	house	368
9	house Total	368
10	stationary	120
11	stationary	789
12	stationary	862
13	stationary Total	1781
14	Grand Total	4525
15		

بریا فان هر سى ئايگۆن دشياندایه ژمیراریان بشیوهیین
 جودا جودا بهرچاقبکهین وهک (بتنى سهرجه مئ گشتى)،
 یان سهرجه مئ پروژه یان دگه ل سهرجه مئ گشتى یان هه مئ
 پیکفه)

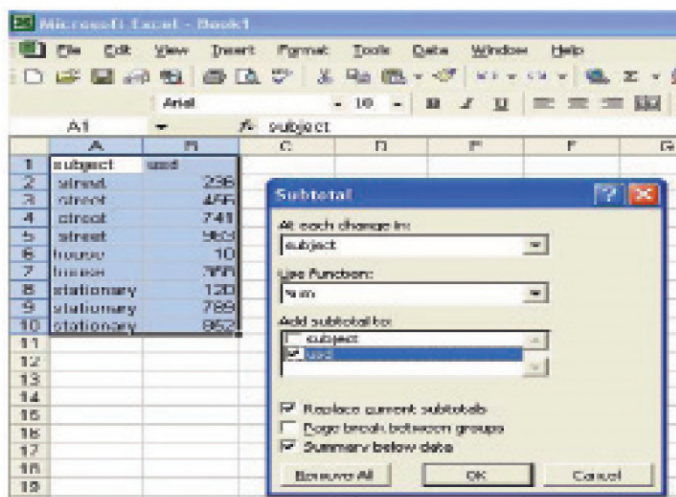
سهرجه مئ پارئ بۆ جاده یان هاتیه مه زاختن

سهرجه مئ پارئ بۆ خانیا ن هاتیه مه زاختن

سهرجه مئ گشتى یئ هر سئ پروژه یان

سهرجه مئ پارئ بۆ پیدقیین نفیسینگه ها هاتیه مه زاختن

۵- بۇ راکرنا کردارا کومکرنا پشکان پیدقییه جارهکادی بزقرینه لیستیا Data وکلیکی لسەر فەرمانی (Subtotal) بدین، لدووفا دناف بۆکسەیا بەرچاقدییت دی کلیکی لسەر دۆگمەیا (Remove All) دەین.



قیرئ کلیک بکه

نارمانجا مہ بہ ست

Goal Seek

تہ ف زارافہ دہیتہ بکارئینان بو گہاندنا فورمولہ کی بہایہ کی داخواز کری، بو نمونہ تہ گہر قوتابیہ کی دوانہ یا بیرکاریدا تیکریا تیکیدا ۴۳ وەرگریہ و ل نیشا سالیدا ۵۶ وەرگریہ ومہبیت بزاین تیکریا دووی دی چہند بیت؟ کو د تیکریا سالانہ دا دہرچیت، ہزری دفی کردارا لخواړیدا بکہ:-

ا-پشتی دروستکرنا فی خشتہ ی

D	C	B	A	
				1
		56	43	2
				3

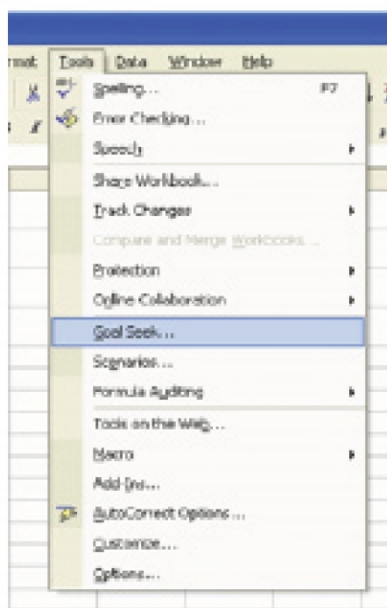
ب-دخانہ یا (D2) دا نہ خشیہ یا (Average) دی نفیسین و بی شیوہ ی

$$=Average(a2:c2)$$

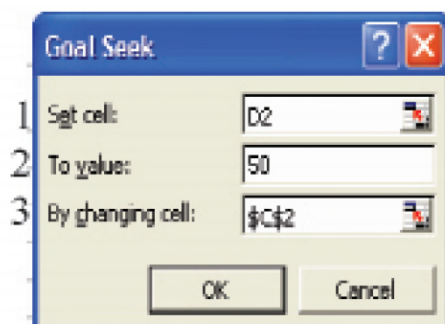
وتہ نجامی وی دی دہرئین

D	C	B	A	
				1
49.5		56	43	2
				3

ج- دناف لیستہیا (Tools) دا فرمانی (Goal Seek) کلیکبکہ ویشی شیوہی:-



د- ئەف بۆکسە بەرچاڤدییەت



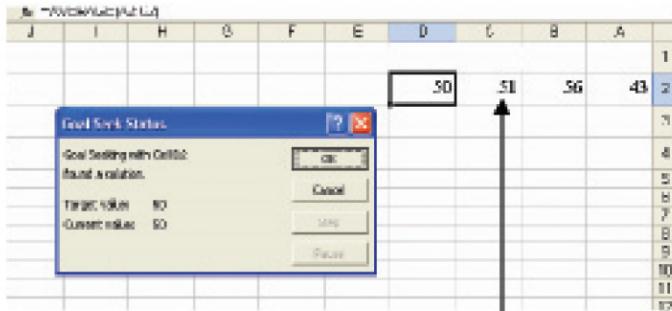
۱- ئەو خانەيا ئەنجام دناڤدا دى ئىسىن.

۲- ئەنجامى مە بىت بگەھىنى.

۳- ئەو خانەيا مە بىت گورانكاريا دناڤدا ئەنجام بەھىن بۇ گەھشتن بۇ ئەنجاما

مەبەست پى.

ھ- ئەو ئەنجاما بەستەدئىننن كو مەبەستا مە پى يە دى بى شىۋى بىت.



ئەو نمرەيا پىدقى بەستە
بىنن

پىسار: نەرخى (س) دقى نەخشەيدا دىاربگە:-

$$V = 3 + S$$

راهینان

پ۱/ فی خشتهی بشیوی لخواړی دیار کری دروستبکه:-

	D	C	B	A	
	قوناغا خواندنئ	ژ دایک بوون	ناقئ سئ قولی	ژ	1
					2
					3
					4
					5
					6
					7
					8

پ۲/ فان کردارین جهبری نه انجامبده:-

$$= 34 + 12 - 1$$

$$= 6/25 - 2$$

$$= 19 * 35 - 3$$

پ۲/ لیستہیہ کا موجہیان بقی شیویٰ لخواریٰ دیار کری دروستبکہ:-

	G	F	E	D	C	B	A
1	سہرجم	دہرماٹین ہاتن و چوونی	خانہ نشین	دہرماٹین پیشہیی ۲۰٪	موجہ	ناقہ سی قولی	ژ
2							
3							
4							
5							
6							

پ۴/ کردارین فی خستہی نہنجامدہ:-

	G	F	E	D	C	B	A
1			64	97	95	65	15
2			98	64	64	47	46
3			897	51	34	58	68
4			654	81	28	49	57
5			358	68	39	48	15
6							

بچوویکتیرین

مہزنتیرین

تیکراییی

سہرجم

پ۵/ دقيقت بهايي (س) چەندىت دقي هاوكيشيدا (س+۶=۸) برييا فرماني
 Goal Seek بهرسقى بده.

پ۶/ ب چەند ريكان دشياندايه بهرسقا (۳) پرسياران ژ (۶) پرسياران ئەنجام
 بدهين، مفايي ژ نيك ژنەخشەيان وەرېگره بو بدهستفەئينا نا بهرسقى.

پ۷/ کردارا Subtotal بو في خشتهي ئەنجامبده.

بها	بایەت	1
45	پینووس	2
32	پەر	3
95	راستە	4
78	پەر	5
12	راستە	6
45	پینووس	7
65	پەر	8
32	راستە	9
33	پینووس	10
335	پەر	11
		12

پ۸/ ب رېكا پروگرامى ئىكسلى باھايى قان نەخشەيىن بازنەيى بينەدەر:-

$$\text{Sec}30 - \tan45 - \cos60 - \sin30$$

پ۹/ پلەيىن بەراوۋەرد كرنى بكاربىنە بۇ لىستەكا مووچەي كو تىدا دەرمالەيا

پىشەيى لدووف مووچى سەرەكى بگھوريت و بقى شيوہى:-

• ئەگەر مووچەيى وي ۱۵۰۰۰۰ بوو ۲۰٪ بدەتى

• ئەگەر مووچەيى وي ۱۶۰۰۰۰ بوو ۳۰٪ بدەتى

• ئەگەر مووچەيى وي ۱۸۰۰۰۰ بوو ۴۰٪ بدەتى

پ۱۰/ ھىلكارەكى (Chart) بكىشە بۇ نمرەيىن خۇ د وەرزي ئىكى و وەرزي

دووئدا.

Handwriting practice lines consisting of 20 horizontal dashed blue lines.

A series of 20 horizontal dashed blue lines, evenly spaced, spanning the width of the page, intended for writing.

